

Tổng quan



16 cổng 10/100 Mbps
Cắm vào là chạy
Tự động nhận tốc độ và chế độ truyền



Đáp ứng khả năng mạng với giá chi phí hợp lý

NETGEAR giới thiệu một giải pháp hiệu quả để tăng khả năng mạng với chi phí hợp lý, sử dụng JFS524. 10/100 Mbps Fast Ethernet switch cung cấp kết nối mở rộng cho các hệ thống mạng văn phòng nhỏ vì vậy người dùng không còn phải cạnh tranh băng thông với nhau.

Tất cả các tính năng cần thiết bao gồm: tự động nhận tốc độ và chế độ truyền full/half duplex, thông lượng 200 Mbps trên mỗi cổng, tự động nhận kiểu cấp truyền Auto Uplink, nhưng chỉ với một mức giá cạnh tranh mà người dùng không thể bỏ qua.

Tiết kiệm

Là lý tưởng cho giải pháp chi phí thấp mà bạn đang tìm kiếm, JFS516 cho phép bạn nâng cấp hệ thống mạng lên một mức cao hơn với chi phí hợp lý.

Khả năng

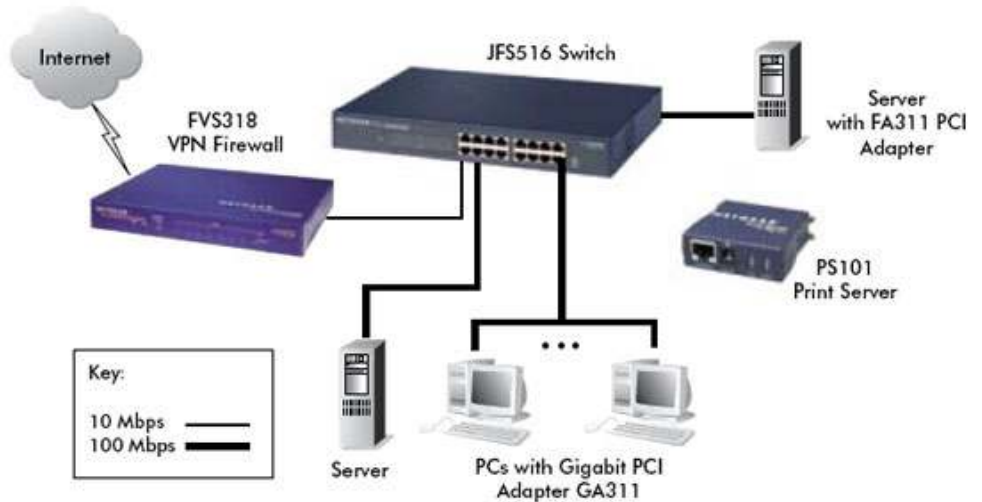
16 cổng switch cung cấp băng thông riêng cho các máy trạm, máy chủ, hoặc các hub, hỗ trợ thông lượng 200 Mbps. Mỗi cổng có khả năng truyền với tốc độ mạng 200 Mbps trong chế độ full-duplex.

Linh hoạt

Luôn sẵn sàng, JFS524 bắt đầu hoạt động ngay khi bật nguồn. Tất cả các cổng tự động nhận tốc độ và chế độ truyền full/half duplex, tự động nhận kiểu cấp truyền Auto Uplink.

Thiết thực

Switch hiệu suất cao cho phép dễ dàng kết nối tới các thiết bị 10, 100 Mbps bên trong mạng. Thiết bị có thể sử dụng lắp rack 19", nâng cao sự thuận tiện.



Thông số kỹ thuật

Network Ports

- 16 10 or 100 Mbps RJ-45 ports

Performance (64 byte packets)

- Store-and-forward packet switching
- Forward rate (10 Mbps) 14,800 packet per sec.
- Forward rate (100 Mbps) 148,000 packet per sec.
- Latency (10 to 100 Mbps) 20 usec max
- MAC addresses 4,000
- Queue buffer KBytes 320
- Mean time between failures (MTBF): 120,000 hours (~14 years)

Physical Specifications

- Dimensions (h x w x d): 43 x 320 x 202 mm (1.7 x 13 x 8 in)
- Weight: 2.0 kg (4.4 lb)

AC Power

- 15W maximum
- Auto-sensing 100 to 240V, 50/60-Hz
- Localized plug for North America, Japan, UK, Europe, Australia

Standards Compliance

- IEEE 802.3i 10BASE-T Ethernet
- IEEE 802.3u 100BASE-TX Fast Ethernet
- Compatible with all major network software

Status LEDs

- Unit: Power
- Per network port: 10 or 100 Mbps operations, Rx/Tx and collision, link, half/full duplex

Electromagnetic Emissions

- CE mark, commercial
- FCC Part 15 Class
- EN 55022 (CISPR 22), Class A
- VCCI Class A
- C-Tick
- MIC

Environmental Specifications

- Operating temperature: 0° to 40° C
- Operating humidity: 80% max. relative humidity, non-condensing

Safety Agency Approvals

- UL listed (UL 1950)/CUL

Warranty

- Bảo hành theo quy định của nhà sản xuất

ProSupport™ Service Packs Available

OnCall 24x7, Category 1

- PMB0331-100 (US)
- PMB0331 (non-US)

XPressHW, Category 1

- PRR0331

Package Contents

- ProSafe 16-port 10/100 Fast Ethernet Switch (JFS516)
- Power cord
- Rack-mount kit
- User guide
- Warranty card
- Support card

Ordering Information

- North America: JFS516NA
- Europe - General: JFS516GE
- Europe - UK: JFS516UK
- Asia: JFS516AU
- Japan: JFS516JP

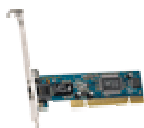
Sản phẩm liên quan

10/100 Mbps PCI Ethernet Network Card - FA311

- cung cấp kết nối từ máy trạm tới hệ thống mạng để chia sẻ file và truy cập internet.
- Tối ưu hóa độ hiệu năng mạng và độ tin cậy với thiết kế một chip duy nhất.
- Tương thích với cáp/DSL Ethernet modem.

ProSafe™ 12 Port Gigabit Managed Switch - GSM7212

- Chú ý: Sản phẩm đang trong quá trình chuyển đổi
- Nếu bạn đang gặp khó khăn trong việc tìm sản phẩm này, xin vui lòng biết rằng phiên bản này của GSM7212 đang được thay thế bởi phiên bản tiếp theo, GSM7328FS





ProSafe® 48-port Gigabit L3 Managed Stackable Switch - GSM7352S-200

- Tích hợp các khe module SFP
- Hỗ trợ đầy đủ Ipv6, bao gồm multicast routing
- Hỗ trợ xếp chồng tới 8 switch-lên tới 192/384 cổng gigabit

Thông tin hỗ trợ



Nhà phân phối chính thức tại Việt Nam

Công ty TNHH Máy tính NETCOM Co.,Ltd

Trụ sở chính:

Số 65 Xã Đàn - Đống Đa - Hà Nội

Tel: 84-4-35737747

Fax: 84-4-35737748

Email: support@netcom.com.vn

www.netgearvietnam.vn

Chi nhánh:

402 Cao Thắng - Phường 12 - Q.10 - TP HCM

Tel: 84-8- 38682982

Fax: 84-8-38682928