



Фиксированная купольная сетевая камера FD8136



1MP • Стильный дизайн •
Простота установки

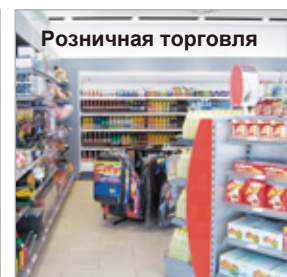
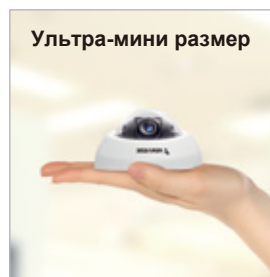
VIVOTEK FD8136 – самая маленькая в мире фиксированная купольная сетевая камера. Питание по Ethernet (PoE), быстрая и легкая установка за 120 секунд.

Камера FD8136 оснащена мегапиксельным сенсором, обеспечивающим съемку с разрешением 1280x800 при скорости 30 кадр/сек в режиме сжатия по уже ставшему стандартным протоколу H.264, который позволяет существенно сократить размер видеофайлов при сохранении пропускной способности сети. Совместимость со стандартами MPEG-4 и MJPEG позволяет передавать видео в любом из этих форматов самым разнообразным приложениям.

Наличие 3х вариантов исполнения с различными фокусными расстояниями позволяет использовать FD8136 в самой различной обстановке – в офисах, лифтах, кампусах, предприятиях розничной торговли, медицинских учреждениях и т.д. Обладая размером всего 90 мм в диаметре, камера VIVOTEK FD8136 является действительно универсальной камерой наблюдения, удовлетворяющей требованиям самых разнообразных задач внутреннего видеонаблюдения. Комплект поставки также включает программу VIVOTEK для 32-канальной записи. Наличие этих и множества других функций делают камеру FD8136 идеальным решением для ваших задач, связанных с видеонаблюдением.

Свойства

- 1-мегапиксельный КМОП-датчик
- 30 кадр/сек. @ 1280x800
- Сжатие в форматах H.264, MPEG-4, MJPEG
- Встроенный порт IEEE 802.3af, совместимый со стандартом PoE
- Слот для карт MicroSD/SDHC
- Компактный, стильный дизайн
- Простота установки



Технические характеристики

Модели	FD8136-F2 (объектив: f= 2,5 мм) FD8136-F3 (объектив: f= 3,6 мм) FD8136-F6 (объектив: f= 6 мм)
Сведения о системе	
Процессор	Multimedia SoC (Система-на-кристалле)
Флэш	16 Мб
ОЗУ	128 Мб
Характеристики камеры	
Датчик изображения	КМОП-матрица, 1/4 дюйма
Макс. разрешение	1280x800
Тип объектива	С фиксированным фокусом
Фокусное расстояние	f = 2,5 мм (FD8136-F2) f = 3,6 мм (FD8136-F3) f = 6 мм (FD8136-F6)
Апертура	F2.0 (FD8136-F2, FD8136-F3) F1.8 (FD8136-F6)
Угол обзора	H=89,9° V=62° D=101° (FD8136-F2) H=61° V=38° D=73° (FD8136-F3) H=35,5° V=22,6° D=41,6° (FD8136-F6)
Выдержка	1/5 сек. ~ 1/32000 сек.
Мин. освещенность	0,45 люкс @ F1.8, 50 IRE
Диапазон поворота	45°
Диапазон наклона	33° ~ 90°
Наклон/поворот/увеличение	ePTZ: Цифровое увеличение 16x (4x плагин IE + 4x встроенное)
Встроенная память	Слот MicroSD/SDHC
Видео	
Сжатие	H.264, MJPEG & MPEG-4
Макс. частота кадров	H.264: 30 кадр/сек. при 1280x800 MPEG-4: 25 кадр/сек. при 1280x800 MJPEG: 30 кадр/сек. при 1280x800
Макс. число потоков	2 параллельных потока
Отношение С/Ш	более 62 дБ
Потоковое видео	Настройка разрешения, качества и скорости потока Выбор обрезки кадра для экономии полосы пропускания
Настройки изображения	Настройка формата кадра, качества и скорости потока Переворот, зеркальное отображение, наложение текста и отметки времени Настройка яркости, контрастности, насыщенности, резкости, баланса белого, управление экспозицией, усилением, подавлением встречной засветки, маскирование частных зон Настройки планирования профилей
Аудио	
Поддержка звука	Встроенный микрофон
Эфф. диапазон	5 метров
Аудио кодек	GSM-AMR, G.711 удалить строку
Сеть	
Пользователи	Онлайн просмотр для 10 пользователей
Протоколы	IPv4, IPv6, TCP/IP, UDP, HTTP, HTTPS, UPnP, RTSP/RTP/RTCP, IGMP, SMTP, FTP, DHCP, NTP, DNS, DDNS, PPPoE, CoS, QoS, SNMP, 802.1X
Интерфейс	10 Base-T/100 BaseTX Ethernet (RJ-45)
ONVIF	Вер. 1.02

Интеллектуальное видео

Детектор движения Три произвольных зоны обнаружения движения

События и тревоги

Срабатывание сигнала тревоги Детектор движения, активация вручную, цифровой вход, включение по расписанию, перезагрузка системы, уведомление о записи, обнаружение несанкционированного воздействия на камеру

Событие при срабатывании сигнала тревоги HTTP, SMTP, FTP или NAS-сервера
Отправка файлов через HTTP, SMTP, FTP или NAS-сервер

Общие

Разъемы RJ-45 для подключения сети/PoE
2-контактный разъем для цифрового ввода
Слот карты MicroSD/SDHC

Индикация Индикаторы питания и состояния системы

Питание IEEE 802.3af PoE Class 1

Энергопотребление Макс. 3,84 Вт

Размеры Ø: 90 мм x 50 мм

Вес Вес нетто: 143 г

Сертификаты безопасности CE, LVD, FCC Class B, VCCI, C-Tick

Рабочая температура 0°C ~ 50°C (32°F ~ 122°F)

Гарантия 24 месяца

Системные требования

Операционная система Microsoft Windows 7/Vista/XP/2000

Веб-браузер Браузер Mozilla Firefox 7~10 (только потоковое видео)
Internet Explorer 7.x или 8.x

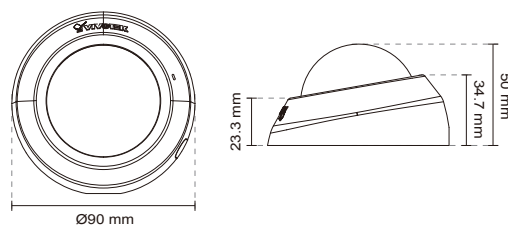
Другие программы воспроизведения VLC: 1.1.11 или выше
QuickTime: 7 или выше

Принадлежности

Компакт-диск Руководство пользователя, инструкция по установке, мастер установки Installation Wizard 2, программное обеспечение для ST7501 32-канальной записи

Другие Инструкция по установке, гарантийный талон, установочный комплект, приспособление для фокусировки

Размеры



Совместимые принадлежности

Комплекты PoE



POE-IJ-1748NDN

Инжектор питания PoE стандарта 802.3af

Все технические характеристики могут быть изменены без предварительного уведомления. Copyright © 2013 VIVOTEK Inc Все права защищены.

Дистрибьютор:



VIVOTEK INC.

6F, No.192, Lien-Cheng Rd., Chung-Ho, New Taipei City, 235, Taiwan, R.O.C.
|T: +886-2-82455282 | F: +886-2-82455332 | E: sales@vivotek.com

VIVOTEK USA, INC.

2050 Ringwood Avenue, San Jose, CA 95131
|T: 408-773-8886 | F: 408-773-8298 | E: salesusa@vivotek.com

Ver 1.0