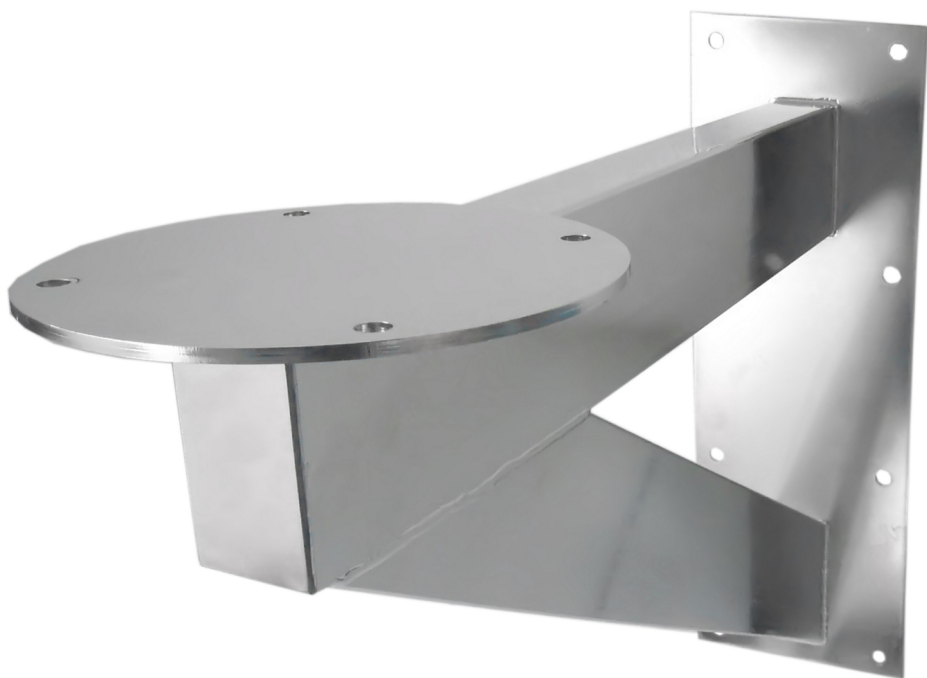


## Взрывозащищенный настенный кронштейн ХР40

Настенный кронштейн для взрывозащищенных камер.

Кронштейн ХР40, предназначенный для монтажа взрывозащищенной сетевой РТЗ-камеры на стене, изготовлен из нержавеющей стали марки 316L и обработан методом электрополировки. Этот кронштейн идеально подходит для применения в портах, на нефтяных платформах, на морских судах и на предприятиях тяжелой промышленности.

- > **Нержавеющая сталь марки SS 316L, обработанная электрополировкой.**
- > **Макс. нагрузка 62 кг.**
- > **Надежное настенное крепление.**
- > **Для взрывозащищенных РТЗ-камер.**



## Взрывозащищенный настенный кронштейн ХР40

### Общие характеристики

Совместимая продукция	Взрывозащищенные сетевые PTZ-камеры
Материал	Нержавеющая сталь марки SS 316L, обработанная электрополировкой
Максимальная нагрузка	62 кг

Размеры 550 x 210 x 688 мм

Масса 14 кг

Гарантия 3-летняя гарантия Axis, см. [www.axis.com/warranty](http://www.axis.com/warranty)

Экологическая ответственность: [www.axis.com/environmental-responsibility](http://www.axis.com/environmental-responsibility)