

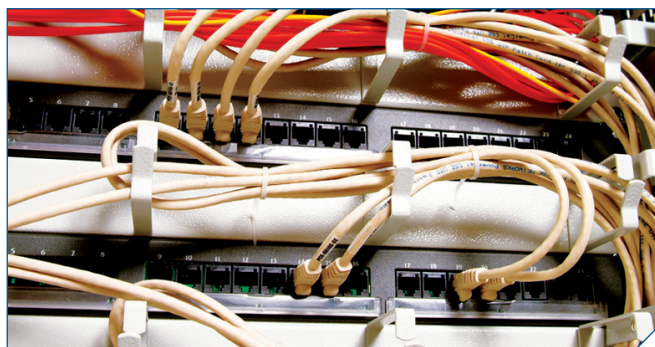
Аксессуары к 19" телекоммуникационному оборудованию

Полки и опоры



Технические характеристики – 78 стр.

Кабельные органайзеры, фальшпанели



Технические характеристики – 83 стр.

Охлаждение



Технические характеристики – 86 стр.

Прочие аксессуары



Технические характеристики – 88 стр.

Питание



Технические характеристики – 92 стр.

Производитель имеет право вносить изменения в конструкцию изделия без ухудшения его функциональных характеристик.

Охлаждение

Модуль МВ-400-2, МВ-400-2С



Используется в настенных и напольных телекоммуникационных шкафах, имеет пониженный уровень шума. Состоит из двух встроенных вентиляторов.

Для установки демонтируется заглушка, и модуль надежно фиксируется шестью винтами. МВ-400-2 подключается к системе питания шкафа силовым кабелем (в комплект поставки не входит), без промежуточного выключателя, что обеспечивает постоянную вентиляцию установленного оборудования. Модуль МВ-400-2С имеет датчик температуры, рассчитанный на включение вентиляторов при температуре 35°С.

Модуль МВ-400-2-3, МВ-400-2-3С



Модуль имеет три встроенных вентилятора.

Для установки демонтируется заглушка, и модуль фиксируется шестью винтами. МВ-400-2-3 подключается к системе питания шкафа силовым кабелем, без промежуточного выключателя. Модуль МВ-400-2-3С имеет датчик температуры, рассчитанный на включение вентиляторов при температуре 35°С.

В основание или крышу настенных телекоммуникационных шкафов предусмотрена установка одного модуля серии МВ-400-2. В напольные шкафы серии ШТК-М глубиной 600-800 мм устанавливаются два модуля, в шкафы глубиной 1000 мм – три вентиляторных модуля. В ШТК-К возможна установка 2-х модулей, в ШТК-С устанавливается 4 модуля.

Модуль МВ-400-3, МВ-400-3С, МВ-400-3К



Используется во всех сериях телекоммуникационных шкафов. Выполнен в системе несущих конструкций 482,6 мм по ГОСТ 28601.2 (19" конструктивы по МЭК 297). Устанавливается на вертикальные направляющие, имеет две точки фиксации.

Для оптимальной организации охлаждения установленного оборудования предусмотрена регулировка по глубине (190-230-280 мм).

Модуль МВ-400-3 обладает высокой мощностью и постоянным числом оборотов, выключатель питания модуля установлен на передней панели. Модуль МВ-400-3С имеет датчик температуры,

рассчитанный на включение вентиляторов при температуре 35°С. Модуль МВ-400-3К имеет встроенный контроллер температуры, позволяет настроить включение и выключение вентилятора при заданной температуре. Кабель для подключения к сети питания в комплект поставки не входит.

Модуль МВ-400-6, МВ-400-6С, МВ-400-6К



Используется в напольных телекоммуникационных шкафах, где необходим интенсивный отвод горячего воздуха от установленного оборудования. Возможно использование в настенных шкафах глубиной более 450 мм.

Фиксируется к вертикальным направляющим в четырех точках, для оптимального распределения воздушного потока предусмотрена регулировка модуля по глубине (от 390 до 750 мм). Модуль МВ-400-6 обладает повышенной мощностью и постоянным числом оборотов, выключатель питания установлен на передней

панели. Модуль МВ-400-6С имеет датчик температуры, рассчитанный на включение вентиляторов при температуре 35°С. Модуль МВ-400-6К имеет встроенный контроллер температуры, позволяет настроить включение и выключение вентилятора при заданной температуре. Кабель для подключения модуля к сети питания в комплект поставки не входит.

Фильтр для модуля вентиляторного МВ-Ф



Фильтр предназначен для установки в основание или крышу напольных и настенных монтажных шкафов. Препятствует проникновению пыли внутрь монтажных шкафов. Для установки демонтируется заглушка, и фильтр фиксируется четырьмя винтами.

Предусмотрено совместное использование фильтра с вентиляторными модулями серии МВ-400-2. Модуль серии МВ-400-2 с фильтром устанавливаются в основание напольных шкафов ШТК-М и ШТК-С, двери и крышу всепогодных шкафов ШТВ для фильтрации поступающего в шкаф воздуха.

Корпус фильтра разборный, состоит из двух панелей и сменного фильтрующего элемента. Нижняя панель имеет пенорезиновый уплотнитель. Поставляется в индивидуальной упаковке с комплектом крепежа.

Производитель имеет право вносить изменения в конструкцию изделий без ухудшения функциональных характеристик.

Технические характеристики

Модификация*	Габариты (мм)			Вес (кг)	Напряже- ние	Частота	Общая мощность (свободный воздушный поток)	Уровень шума
	Высота	Ширина	Глубина					
МВ-400-2	45	425	170	1,5	230 В	50 Гц	2x150 м³/ч = 300 м³/ч	2x43 dBA
МВ-400-2-3	45	425	170	2	230 В	50 Гц	3x150 м³/ч = 450 м³/ч	3x43 dBA
МВ-400-3	45 (1U)	19"	250	4	230 В	50 Гц	3x150 м³/ч = 450 м³/ч	3x43 dBA
МВ-400-6	45 (1U)	19"	410	8	230 В	50 Гц	6x150 м³/ч = 900 м³/ч	6x43 dBA

Совместимость и уровень шума

Модификация*	Совместимость	Уровень шума
МВ-400-2 МВ-400-2-3	ШТК-М глубиной 600-800 мм – 2 шт, глубиной 1000 – 3 шт (крыша/дно), ШРН, ШРН-Э, ШРН-М, ШРН-С.	2x43 dBA
МВ-400-3	Весь спектр 19" оборудования.	3x43 dBA
МВ-400-6	ШТК-М, настенные шкафы глубиной более 450 мм.	6x43 dBA

* Модули с аббревиатурой «С» имеют датчик, рассчитанный на включение вентиляторов при температуре 35°C.
Модули с аббревиатурой «К» имеют встроенный контроллер.

Информация для заказа

Код производителя	Наименование изделия	Артикул	Заказ
30655820300	Модуль вентиляторный потолочный (170x425), 2 вентилятора без датчика	МВ-400-2	
30655820301	Модуль вентиляторный потолочный (170x425), 2 вентилятора без датчика, цвет черный	МВ-400-2-9005	
30655821100	Модуль вентиляторный потолочный (170x425), 2 вентилятора с датчиком 35С	МВ-400-2С	
30655821101	Модуль вентиляторный потолочный (170x425), 2 вентилятора с датчиком 35С, цвет черный	МВ-400-2С-9005	
30655821200	Модуль вентиляторный потолочный (170x425), 3 вентилятора без датчика	МВ-400-2-3	
30655821201	Модуль вентиляторный потолочный (170x425), 3 вентилятора без датчика, цвет черный	МВ-400-2-3-9005	
30655820800	Модуль вентиляторный потолочный (170x425), 3 вентилятора с датчиком 35С	МВ-400-2-3С	
30655820801	Модуль вентиляторный потолочный (170x425), 3 вентилятора с датчиком 35С, цвет черный	МВ-400-2-3С-9005	
30144242200	Фильтр (170x425) для модуля вентиляторного МВ-400-2	МВ-Ф	
30144242201	Фильтр (170x425) для модуля вентиляторного МВ-400-2, цвет черный	МВ-Ф-9005	
30655820100	Модуль вент. 19" 1U, 3 вентилятора, регул. глубина 190-230-280 мм без датчика	МВ-400-3	
30655820101	Модуль вент. 19" 1U, 3 вентилятора, регул. глубина 190-230-280 мм без датчика, цвет черный	МВ-400-3-9005	
30655820900	Модуль вент. 19" 1U, 3 вентилятора, регул. глубина 190-230-280 с датчиком 35С	МВ-400-3С	
30655820901	Модуль вент. 19" 1U, 3 вентилятора, регул. глубина 190-230-280 с датчиком 35С, цвет черный	МВ-400-3С-9005	
30655820200	Модуль вент. 19" 1U, 6 вентиляторов, регул. глубина 390-750 мм без датчика	МВ-400-6	
30655820201	Модуль вент. 19" 1U, 6 вентиляторов, регул. глубина 390-750 мм без датчика, цвет черный	МВ-400-6-9005	
30655821000	Модуль вент. 19" 1U, 6 вентиляторов, регул. глубина 390-750 мм с датчиком 35С	МВ-400-6С	
30655821001	Модуль вент. 19" 1U, 6 вентиляторов, регул. глубина 390-750 мм с датчиком 35С, цвет черный	МВ-400-6С-9005	
30655821400	Модуль вент. 19" 1U, 6 вентилятора, регул. Глубина 390-750 мм с контроллером	МВ-400-6К	
30655821401	Модуль вент. 19" 1U, 6 вентилятора, регул. глубина 390-750 мм с контроллером, цвет черный	МВ-400-6К-9005	
30655821300	Модуль вент. 19" 1U, 3 вентилятора, регул. глубина 190-230-280 мм с контроллером	МВ-400-3К	
30655821301	Модуль вент. 19" 1U, 3 вентилятора, регул. глубина 190-230-280 мм с контроллером, цвет черный	МВ-400-3К-9005	