



FD8369A-V

Купольные камеры



2Мп • 30м ИК-подсветка • IP66 • IK10 • сжатие Smart Stream II • SNV • Функция Defog • VIVOCLOUD

Камера FD8369A-V специально предназначена для наружного наблюдения. Это простая в использовании фиксированная купольная сетевая камера с 2-мегапиксельным датчиком и разрешением 1920x1080 пикселей с частотой кадров 30 кд/с. Универсальная Камера FD8369A-V снимает видео высокого качества с разрешением до 2 мегапикселей и способна легко адаптироваться к меняющимся условиям освещения.

FD8369A-V использует передовую технологию VIVOTEK Smart Stream II, которая позволяет оптимизировать качество изображения для наиболее важных зон в любой сцене и обеспечивать максимальную эффективность использования пропускной способности, сокращая её и размер архива до 50%. Для того, чтобы адаптироваться к постоянно меняющимся внешним условиям освещения, VIVOTEK FD8369A-V имеет механический ИК-фильтр, а также ИК-подсветку дальностью до 30 метров, что позволяет получать превосходное качество изображения круглосуточно. Для защиты от суровых погодных условий, камера помещена в долговечный корпус класса защиты IP66, способный с легкостью выдерживать дождь и пыль. Камера также соответствует классу вандализации IK10.

Стандартные для VIVOTEK расширенные функции, такие как поворот видео, функция Defog (убирает эффект задымленности), выделенный слот MicroSD/SDHC /SDXC и программное обеспечение VIVOTEK, позволяющее подключать до 32-каналов одновременно, делают камеру VIVOTEK FD8369A-V идеальным решением для видеонаблюдения.

Свойства

- 2-мегапиксельная КМОП матрица
- 30 кд/с при 1920x1080
- Сжатие в режиме реального времени H.264, MJPEG (двойной кодек)
- Съёмный ИК-фильтр для дневной и ночной съёмки
- Встроенная ИК-подсветка дальностью до 30 метров
- Встроенный порт 802.3af, совместимый со стандартом PoE
- Встроенный слот для карт MicroSD/SDHC/SDXC внутренней памяти
- Поддержка стандарта ONVIF для упрощения интеграции и повышения совместимости
- Класс пыле- и влагозащиты IP-66 Класс вандализации IK10
- Технология Smart Stream II для эффективного использования пропускной способности
- 3D-шумоподавление
- Технология IR ("умная Ик-подсветка") для предотвращения передержки
- Технология SNV (Превосходная ночная видимость) в условиях низкой освещённости
- Мобильное приложение VIVOCLOUD



Без технологии Smart Stream II

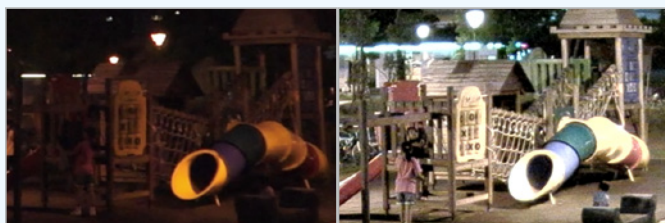
С технологией Smart Stream II



Аэропорт



Железнодорожный вокзал



Стандартная камера

Камера с технологией VIVOTEK SNV



Подъезд



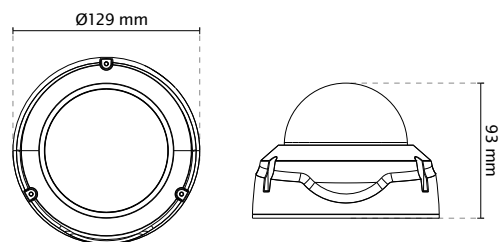
Кампус (территория университета)

Технические характеристики

Модель	FD8369A-V
Сведения о системе	
Процессор	Multimedia SoC (Система-на-кристалле)
Память	128 Мб
ОЗУ	256 Мб
Характеристики камеры	
Матрица	1/2,9" Прогрессивная КМОП
Максимальное разрешение	1920x1080 (2 Мп)
Объектив	Фиксированный
Фокусное расстояние	f = 2.8 мм
Диафрагменное число	F1.8
Угол обзора	114° (Г) 61° (В) 132° (Д)
Выдержка	1/5 сек. до 1/32,000 сек.
Технология WDR	WDR Enhanced
Функция День/Ночь	Съемный ИК-фильтр для дневной и ночной съемки
Минимальная освещенность	0.06 лк при F1.8 (цвет) 0.01 лк при F1.8 (ч/б)
Наклон/поворот/увеличение	ePTZ: Цифровое увеличение 48x (модуль IE 4x + встроенное 12x)
ИК-подсветка	Встроенная ИК-подсветка дальностью до 30 метров на базе технологии IR (Умная ИК-подсветка) ИК светодиоды x 8 шт.
Встроенная память	Слот MicroSD/SDHC/SDXC Бесшовная запись видео
Видео	
Стандарты сжатия	H.264 & MJPEG
Максимальная частота кадров	30 кд/с при 1920x1080
Максимальное число потоков	4 параллельных потока
Соотношение сигнал/шум	68.5 дБ
Динамический диапазон	69.4 дБ
Настройка видеотрансляции	Настраиваемое разрешение, качество и скорость потока Smart Stream II
Настройки изображения	Наложение текста и времени на изображение, переворот, зеркальное отображение; настройки яркости, контрастности, насыщенности, резкости, баланса белого; управление экспозицией, усилением, компенсация встречной засветки, маскирование частных зон. Настройки планирования профиля, 3D-шумоподавление, поворот видео, функция defog (антитуман)
Сеть	
Пользователи	Онлайн просмотр для 10 пользователей
Протоколы	IPv4, IPv6, TCP/IP, HTTP, HTTPS, UPnP, RTSP/RTP/RTCP, IGMP, SMTP, FTP, DHCP, NTP, DNS, DDNS, PPPoE, CoS, QoS, SNMP, 802.1X, UDP, ICMP, ARP, SSL, TLS
Интерфейс	10 Base-T/100 BaseTX Ethernet (RJ-45) *Настоятельно рекомендуется использовать стандартные кабели CAT5e и CAT6, соответствующие стандарту 3P / ETL

ONVIF	Поддерживается, спецификация доступна на www.onvif.org
Видеораспознавание	
Видеодетектор движения	Пять зон обнаружения движения
События и тревоги	
Срабатывание сигнала тревоги	Видеодетектор движения, активация вручную, периодический триггер, перезагрузка системы, уведомление о записи, обнаружение несанкционированного воздействия на камеру
События при срабатывании сигнала тревоги	Уведомление о событиях через цифровой выход HTTP, SMTP, FTP, NAS-сервер, или карту SD Загрузка файлов через HTTP, SMTP, FTP, NAS-сервер или карту SD
Общее	
Разъемы	RJ-45 для подключения сети/PoE
LED-индикаторы	Индикаторы питания и состояния системы
Питание	IEEE 802.3af PoE Class 0
Энергопотребление	Макс. 10.5 В
Размеры	Ø: 129 мм x 93 мм
Вес	590.6 г.
Класс защиты	Класс пыли- и влагозащиты IP-66 Класс вандалозащиты IK10
Сертификаты безопасности	CE, LVD, FCC Class A, VCCI, C-Tick, UL
Диапазон рабочих температур	Стартовая температура: -10°C ~ 50°C (14°F~ 122°F) Рабочая температура: -40°C ~ 50°C (-40°F~ 122°F)
Влажность	90%
Гарантия	24 месяца
Системные требования	
Операционная система	Microsoft Windows 8/7
Веб-браузер	Mozilla Firefox 7-43 (только потоковая передача) Internet Explorer 10/11
Другие программы воспроизведения	VLC: 1.1.11 или выше QuickTime: 7 или выше
Принадлежности	
Другое	Инструкция по быстрой установке, трафарет для облегчения монтажа, набор винтов

Размеры



Совместимые аксессуары

Монтажные наборы



AM-21A
L-образная скоба



AM-528
Монтажная коробка



AM-51D
Планка для подвешного крепления

Облачный сервис

