

DH-HAC-HDBW1200RP-VF-S3

2Мп купольная HDCVI видеокамера с ИК подсветкой



Описание

Видеокамера с 2Мп сенсором с отличным соотношением цена-качество. Камеры данной серии также обладают поддержкой мультиязычной OSD меню и обладает возможностью переключения режимов HD и SD.

Функции

Передача 4х типов сигналов по одному кабелю

Технология HDCVI поддерживает передачу 4х типов сигналов по одному коаксиальному кабелю, а именно, видеосигнал, аудиосигнал*, данные и питание. Двухнаправленная передача сигналов позволяет HDCVI камерам взаимодействовать с HCVR/XVR, например, для передачи тревожных сигналов и PTZ команд. Кроме того, поддержка технологии PoC делает систему более гибкой с точки зрения проектирования.

* Аудио вход реализован не на всех HDCVI видеокамерах.

Передача данных на большие дистанции

Технология HDCVI обеспечивает передачу данных на большие дистанции в режиме реального времени. Для разрешения 1080P, максимальная дистанция составляет 800м, для 720P – 1200м. Для UTP* кабеля, максимальные дистанции 300м и 450м для 1080P и 720P соответственно.

*Результаты подтверждены тестированием в лабораториях компании Dahua Technology.

Простота

Технология HDCVI сохранила все преимущества традиционного аналогового видеонаблюдения, и тем самым представляет из себя отличный выбор в сегменте безопасности. Решение HDCVI может использовать уже имеющуюся кабельную инфраструктуру, что в свою очередь значительно снижает затраты на монтаж.

- 25 к/с при разрешении 1080P
- Переключаемый выход HD / SD
- Объектив 2.7мм ~ 13.5мм
- Дальность ИК подсветки до 30м, функция “Smart IR”
- IP67, IK10, питание DC 12В



Мультиформатность

Камера поддерживает все актуальные видеоформаты на сегодняшний день: HDCVI, AHD, HDTVI и CVBS. Переключение форматов осуществляется посредством OSD меню видеорегистратора или через контроллер PFM820. Данная особенность позволяет использовать видеокамеры с регистраторами сторонних производителей.

Функция “Интеллектуальная ИК подсветка” (Smart IR)

Функция “Интеллектуальная ИК подсветка” является технологией, которая обеспечивает необходимую однородную яркость в Ч/Б режиме в условиях полной темноты. Технология подстраивает интенсивность ИК подсветки для компенсации расстояния до наблюдаемого объекта. Также технология позволяет исключить ситуацию с перенасыщением светом для объекта, расположенного на близкой дистанции.

Мультиязычное OSD

OSD меню позволяет настроить основные параметры и функции камеры, что в свою очередь позволяет подстроить решение под требуемые задачи. OSD меню включает возможность регулировки таких настроек как: компенсация засветки, режим день/ночь, баланс белого, приватные маски и детектор движения. Видеокамера поддерживает 11 языков для OSD меню: китайский, английский, французский, немецкий, испанский, португальский, итальянский, японский, корейский, русский и польский.

Защита

Камера обладает сертификатами IP67 и IK10. Тем самым, устройство невосприимчиво к пыли и имеет повышенную защиту от воды. Поддержка $\pm 25\%$ допустимого отклонения входного напряжения, камера подходит даже для нестабильных условий уличного применения. Грозозащита по напряжению до 4кВ обеспечивает надёжную защиту.

Характеристики**Камера**

Модель	DH-HAC-HDBW1200RP-VF-S3
Видеокамера	
Матрица	1/2.7" CMOS
Разрешение	2Мп
Чувствительность	0.02Лк@ F1.3(цвет)/ 0Лк@ F1.3 (ИК вкл)
Соотношение сигнал/шум	Более 65дБ
Дальность ИК подсветки	До 30м
Управление ИК подсветкой	Авто/Вручную
Модуль ИК подсветки	2 диода

Объектив

Фокусное расстояние	2.7мм ~ 13.5мм
Макс. апертура	F1.3
Угол обзора	По горизонтали: 106°-30°
Управление фокусировкой	Ручное
Мин. расстояние до объекта	200мм

Дистанции DORI

Примечание: расстояние рассчитывается на основе спецификации сенсора и результатов лабораторных тестирований в соответствии с EN 62676-4, которая определяет критерии для обнаружения, наблюдения, распознавания и идентификации соответственно.

	DORI	Дистанция	
		W	T
Детекция	25px/m	45м	148м
Наблюдение	63px/m	18м	59м
Распознавание	125px/m	9м	30м
Идентификация	250ppm	5м	15м

Видео

Разрешение	1080P (1920×1080)
Частота кадров	25 к/с@1080P, 25/50 к/с@720P
Видеовыход	1-канал BNC HD-видеовыход/CVBS видеовыход (переключаемый)
День/Ночь	Авто(ICR) / Вручную
OSD меню	Мультиязычный интерфейс
Компенсация засветки	BLC/HLC/DWDR
WDR	DWDR
Усиление сигнала	AGC
Шумоподавление (DNR)	2D
Баланс белого	Авто/Вручную
Функция "Интеллектуальная ИК подсветка" (Smart IR)	Авто/Вручную

Интерфейсы

Аудио входы/выходы	Нет
--------------------	-----

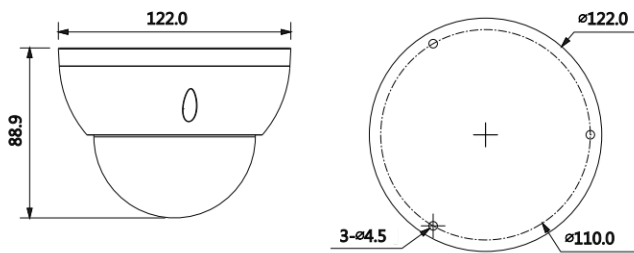
Электропитание

Питание	DC 12В
Потребление	До 3.4Вт (DC 12В, ИК вкл.)
Условия эксплуатации	
Рабочие условия	-40 ~ +60°C, относительная влажность менее 90% Запуск должен выполняться при температуре выше -40 °C
Условия хранения	-40 ~ +60°C, относительная влажность менее 90%
Класс защиты	IP67
Вандалозащищённость	IK10
Общие данные	
Материал корпуса	Металл
Размеры	Ф122мм × 88.9мм
Вес нетто	0.39кг
Вес брутто	0.49кг

Информация

Тип	Название	Описание
2Мп видеокамера	DH-HAC-HDBW1200RP-VF-S3	2Мп купольная HDCVI видеокамера с ИК подсветкой, PAL
Аксессуары	PFB203W	Настенное крепление
	PFA137	Монтажная коробка
	PFA200W	Защитный козырек
	PFA150-E	Крепление для столба (только для PFB203W)
	PFM820	UTC контроллер
	PFM800-E	1-кн приемопередатчик
	PFM809-4CH	4-кн приемопередатчик
	PFM321	12В/1А блок питания
PFM320	12В/2А блок питания	

Размеры(мм)



Аксессуары

Дополнительно:

 PFB203W	 PFA152-E	 PFA137
 PFA200W	 PFM820	 PFM320
 PFM800-E	 PFM809-4кн	 PFM321

Монтажная коробка

Потолочное крепление

PFA137

PFB200C



Настенное крепление

Крепление для столба

PFB203W

PFB203W + PFA152-E



Настенное крепление с защитным козырьком

Крепление для столба с защитным козырьком

PFB203W+ PFA200W

PFB203W + PFA152-E+ PFA200W

