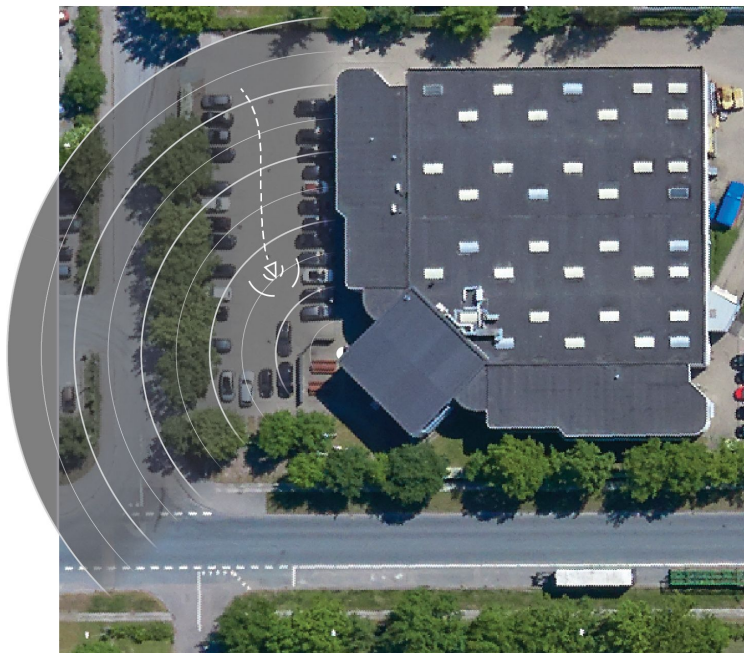


Сетевой радар-детектор AXIS D2050-VE

Точное обнаружение несанкционированного проникновения.

AXIS D2050-VE – это надежный и точный радар, который обнаруживает входящих на вашу территорию нарушителей и отправляет актуальные уведомления об инцидентах днем и ночью в любую погоду. Благодаря охвату 120 градусов по горизонтали и радиусу действия до 50 метров, AXIS D2050-VE определяет точное положение, угол движения и скорость перемещающегося объекта. Радар AXIS D2050-VE, выполненный в антивандальном и погодозащитном исполнении, характеризуется минимальным числом ложных тревог из-за дождя, снега, насекомых и теней. AXIS D2050-VE является отличным дополнением к системе охранного видеонаблюдения. Радар-детектор поддерживает фильтры по расстоянию, настраиваемые зоны обнаружения и функцию радарного автослежения AXIS Radar Autotracking для PTZ-камер.

- > Точные уведомления об инцидентах днем и ночью в любую погоду.
- > Функция фильтра по расстоянию.
- > Охват 120 градусов по горизонтали и радиус действия до 50 метров.
- > Совместимость с ПО для управления видео всех крупных производителей.
- > Технология Power over Ethernet Plus (PoE+).



Сетевой радар-детектор AXIS D2050-VE

Радар

Датчик	Радар непрерывного излучения с частотной модуляцией (FMCW) на основе фазированной антенной решетки
Данные объекта	Расстояние, направление, скорость, тип объекта
Частота	24 ГГц (каналы 1 и 2)
Мощность радиопередатчика	<100 мВт (ЭИИМ) Не требует лицензирования в США и Европе. Не генерирует вредного излучения.
Дальность обнаружения	Мин.: 4,5 м ^а Макс.: до 50 м ^а
Поле обнаружения	По горизонтали: 120°
Точность измерения дальности	0,9 м
Точность по углу	± 0,5°
Пространственное дифференцирование	2,5 м ^б
Скорость обновления данных	10 Гц
Покрытие	2500 м ²
Классификация объекта	Мелкий объект, человек, автомобиль
Управление радаром	Фильтр, несколько зон обнаружения, карта объекта, непрозрачность сетки, цветовая схема, продолжительность следа

Видео

Сжатие видео	Профили Baseline, Main и High кодека H.264 (MPEG-4, часть 10/AVC) Motion JPEG
Разрешение	От 1920 x 1080 HDTV 1080p до 640 x 360
Частота кадров	До 30 кадр/с для всех разрешений
Передача видеопотока	Несколько отдельно настраиваемых потоков в форматах H.264 и Motion JPEG Контролируемая частота кадров и трафик VBR/MBR H.264

Сеть

Безопасность	Защита паролем, фильтрация IP-адресов, шифрование HTTPS, контроль доступа по сети IEEE 802.1X ^с , дайджест-проверка подлинности, журнал доступа пользователей, централизованное управление сертификатами
Поддерживаемые протоколы	IPv4/v6, HTTP, HTTPS, SSL/TLS ^с , QoS Layer 3 DiffServ, FTP, SFTP, CIFS/SMB, SMTP, Bonjour, UPnP TM , SNMP v1/v2c/v3(MIB-II), DNS, DynDNS, NTP, RTSP, RTP, TCP, UDP, IGMP, RTPC, ICMP, DHCP, ARP, SOCKS, SSH

Системная интеграция

Программный интерфейс	Открытый API для интеграции ПО, включая VAPIX [®] и платформу AXIS Camera Application Platform; технические характеристики доступны по адресу www.axis.com Профили ONVIF [®] S и ONVIF [®] G, технические характеристики доступны по адресу www.onvif.org
Аналитика	Поддержка платформы AXIS Camera Application Platform, обеспечивающая установку приложений сторонних производителей, см. www.axis.com/acap
Срабатывание сигнала тревоги	Аналитика, внешний вход, события локальной записи данных, расписание Радарный детектор движения Датчик, подающий сигнал тревоги при вторжении
Действия по событиям	Загрузка файлов по FTP, SFTP, HTTP, HTTPS, а также через общие сетевые папки и по электронной почте Рассылка уведомлений по электронной почте, HTTP, HTTPS и TCP Активация внешнего вывода, активация реле Видеозапись на локальный накопитель Буферизация видео до и после тревоги Наложение текста Активация светодиодного индикатора состояния Отправка SNMP-ловушки
Потоковая передача данных	Данные о событиях Аналитические данные с положением и скоростью объекта

Встроенные средства установки Калибровка по карте объекта

Общие характеристики

Материал корпуса	Защита классов IP66, NEMA 4X и IK08 Корпус из алюминия и пластика Цвет: белый NCS S 1002-B
Стойкость	Не содержит ПВХ
Память	ОЗУ: 1024 МБ, флэш-память: 512 МБ
Питание	Технология Power over Ethernet (PoE) IEEE 802.3at, тип 2, класс 4 Обычно 9 Вт, макс. 15 Вт
Регулировка угла радара	Положения по горизонтали: 0° (по умолчанию), -25°, +25° ^d
Рекомендуемая высота монтажа	3,5 м ^e
Разъемы	RJ45 10BASE-T/100BASE-TX PoE Реле: 2-контактная клеммная колодка Ввод-вывод: 6-контактная (2,5 мм) клеммная колодка ввода/вывода для 4 настраиваемых входов-выходов
Реле	1 реле типа А с 1 нормально разомкнутым контактом, макс. 5 А, 24 В пост. тока Ожидаемый срок службы 25 тыс. срабатываний
Локальное хранение данных	Поддержка карт памяти microSD/microSDHC/microSDXC Поддержка шифрования данных на карте SD Поддержка видеозаписи на сетевой накопитель (NAS) Рекомендации по выбору карт SD и сетевого накопителя NAS можно найти на сайте www.axis.com
Условия эксплуатации	От -40 до 60°С
Условия хранения	От -40 до 65 °С
Соответствие стандартам	Радар EN 300440 ЭМС EN 55032, класс А; EN 301489-1; EN 301489-3; EN 55024; EN 61000-6-1; EN 61000-6-2; FCC 47 CFR PT 15.249 и RSS-310, выпуск 4; FCC 47CFR 15B, класс А; ICES-003, класс А Безопасность IEC/EN/UL 62368-1, IEC/EN/UL 60950-2 Среда применения IEC 60068-2-1, IEC 60068-2-2, IEC 60068-2-6, IEC 60068-2-14, IEC 60068-2-27, IEC 60068-2-78, IEC/EN 60529 IP66, IEC/EN 62262 IK08, NEMA 250, тип 4X
Размеры	285 x 206 x 136 мм
Масса	2,5 кг
Принадлежности в комплекте поставки	Руководство по установке, комплект разъемов, лицензия на декодер для Windows на 1 пользователя
Дополнительные аксессуары	Крепление для монтажа на столбе T91A47 Угловой кронштейн T94R01B Беспроводной инструмент для установки AXIS T8415 Список дополнительных принадлежностей можно найти на сайте www.axis.com
Вспомогательное ПО	AXIS Radar Autotracking для автоматического наведения PTZ Перечень поддерживаемых камер можно найти по адресу www.axis.com/products/axis-radar-autotracking
ПО для управления видео	AXIS Camera Station и ПО для управления видео, поставляемое партнерами Axis по разработке приложений, доступно на странице www.axis.com/support/downloads
Языки	Русский, английский, немецкий, французский, испанский, итальянский, китайский (упрощенный), японский, корейский, португальский, китайский (традиционный)
Гарантия	Сведения о 3-летней гарантии Axis и варианте расширенной гарантии AXIS см. по адресу www.axis.com/warranty
Управление экспортом	На данное устройство распространяются правила контроля за экспортом (ECCN: 6A008.k.1). Вы всегда обязаны соблюдать все применимые национальные и международные правила по контролю за экспортом/реэкспортом.

- a. Измерено для высоты установки 3,5 м при обнаружении человека.
b. Минимальное расстояние между движущимися объектами.
c. Данное устройство содержит программное обеспечение, разработанное группой OpenSSL Project для использования в наборе инструментов OpenSSL (www.openssl.org), а также криптографическое программное обеспечение, созданное Эриком Янгом (Eric Young) (ley@cryptsoft.com).

- d. Внутренний модуль радара
- e. Монтаж на другой высоте может привести к изменению дальности обнаружения.

Экологическая ответственность: www.axis.com/environmental-responsibility