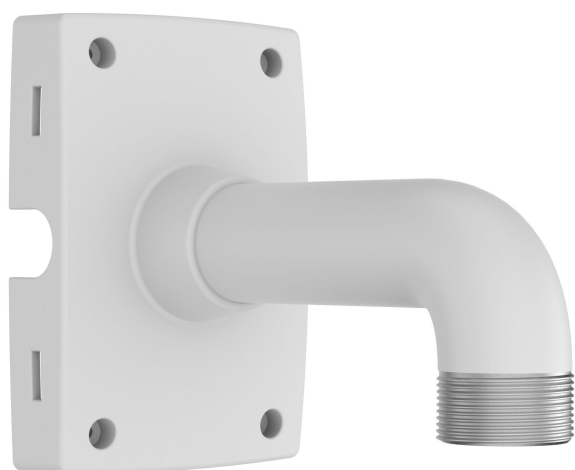


Крепление для монтажа на столбе AXIS T91D67

Для фиксированных купольных камер.

Крепление для монтажа на столбе AXIS T91D67 поддерживает все фиксированные купольные камеры Axis, совместимые с подвесными комплектами с резьбой 1,5" NPS. Крепление выполнено из ударопрочного всепогодного материала, который предназначен для любой среды применения – как внутри, так и снаружи зданий. AXIS T91D67 подходит для столбов диаметром от 60 до 400 мм и для балок. Благодаря закрытой задней части и кабельному сальнику крепление также защищено от проникновения насекомых.

- > Прочное и безопасное в установке решение для столбов.
- > Для использования внутри помещений и на улице.
- > Вандализационная, ударопрочная конструкция.
- > Кабельный сальник для защиты от проникновения насекомых.
- > Совместимо с подвесными комплектами Axis с резьбой 1,5" NPS.



Крепление для монтажа на столбе AXIS T91D67

Общие характеристики

Совместимые продукты	Фиксированные купольные камеры Axis, совместимые с подвесными комплектами с резьбой 1,5" NPS
Материал корпуса	Материал корпуса: алюминий с порошковым покрытием Цвет: белый NCS S 1002-B Соединение: 1,5" NPS
Стойкость	Без ПВХ
Размеры	252 x 134 x 194 мм
Масса	1,2 кг
Максимальная нагрузка	15 кг
Прокладка кабелей	Сзади: отверстие для кабеля По бокам: ввод для кабелепровода 3/4"
Место установки	Для работы в помещении Для уличного использования

Соответствие стандартам	Безопасность IEC/EN/UL 60950-1, IEC/EN/UL 60950-22 Среда применения IEC 60721; IEC 60721-4, класс 4M3; MIL-STD 810G 509.5; NEMA 250, тип 4X; RoHS; WEEE Ударопрочность IEC 62262 IK10
Принадлежности в комплекте поставки	Руководство по установке Одна пара стальных винтовых хомутов длиной 1450 мм Кабельный сальник для защиты от насекомых
Необходимые принадлежности	Подвесной комплект Axis с резьбой 1,5" NPS
Дополнительные аксессуары	Одна пара стальных винтовых хомутов длиной 700 мм
Гарантия	3-летняя гарантия Axis, см. www.axis.com/warranty

Экологическая ответственность: www.axis.com/environmental-responsibility