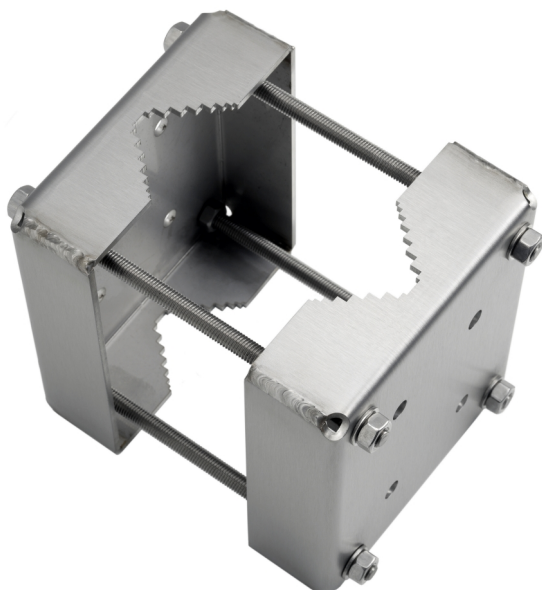


Мачтовое крепление Pole Mount ExCam XF

Для взрывозащищенных фиксированных сетевых камер

Мачтовое крепление Pole Mount ExCam XF предназначено для взрывозащищенных фиксированных сетевых камер ExCam XF. Оно используется только совместно с настенным кронштейном Wall Mount ExCam XF и позволяет установить камеру на столбе или мачте. Мачтовое крепление Pole Mount ExCam XF подходит для столбов и мачт диаметром от 50 до 105 мм. Эта модель превосходно подходит для применения на береговых сооружениях, нефтяных платформах, морских судах, а также в жестких производственных условиях.

- > **Выполняется из нержавеющей стали марки EN 1.4404 (ASTM 316L)**
- > **Для мачт и столбов диаметром от 50 до 105 мм**
- > **Стойкость к коррозии**
- > **Прочная и безопасная конструкция**
- > **Совместимость с камерами ExCam XF**



Мачтовое крепление Pole Mount ExCam XF

Общие характеристики

Совместимые продукты	Настенный кронштейн Wall Mount ExCam XF
Диаметр столба	50–105 мм
Максимальная нагрузка	200 кг
Материал корпуса	Нержавеющая сталь, EN 1.4404 (ASTM 316L)
Размеры	180 x 160 x 210 мм
Масса	3,8 кг

Принадлежности в комплекте поставки Монтажный материал

Необходимые принадлежности Настенный кронштейн Wall Mount ExCam XF

Дополнительные аксессуары Список дополнительных принадлежностей можно найти на сайте axis.com

Гарантия Сведения о 3-летней гарантии Axis см. на странице axis.com/warranty.

Экологическая ответственность: axis.com/environmental-responsibility