



AX1800 Двухдиапазонный Wi-Fi 6 роутер

Новая эра Wi-Fi



Archer AX20



Более быстрый Wi-Fi стандарта AX, скорость до 1,8 Гбит/с†



Больше подключений без потери скорости, поддержка OFDMA



Мощный процессор



Общий доступ к USB-накопителю

Особенности

802.11 AX Wi-Fi 6 позволяет подключить больше устройств

В Archer AX20 используется новейший стандарт 802.11ax, который выводит Wi-Fi на новый уровень, при этом сохраняя обратную совместимость со стандартами 802.11a/b/g/n/ac.

AX

4 Wi-Fi потока AX

Увеличенная скорость и стабильность сети для стримов и онлайн-игр с уменьшенной задержкой и скоростью до 1,8 Гбит/с при использовании новых мобильных устройств.[†]



Пропускная способность в 4 раза больше

Больше подключений без снижения производительности. OFDMA улучшает производительность сети в 4 раза, позволяя подключить больше устройств одновременно.[§]



Плавность потоков

OFDMA позволяет клиентам как передавать, так и получать данные на одном диапазоне одновременно, сокращая задержки и неустойчивое подключение.[‡]



Энергосбережение клиентов

Технология Target Wake Time позволяет подключённым мобильным устройствам (особенно IoT-устройствам) потреблять меньше энергии во время передачи данных и продлевает срок службы аккумулятора.[‡]

Увеличенное покрытие

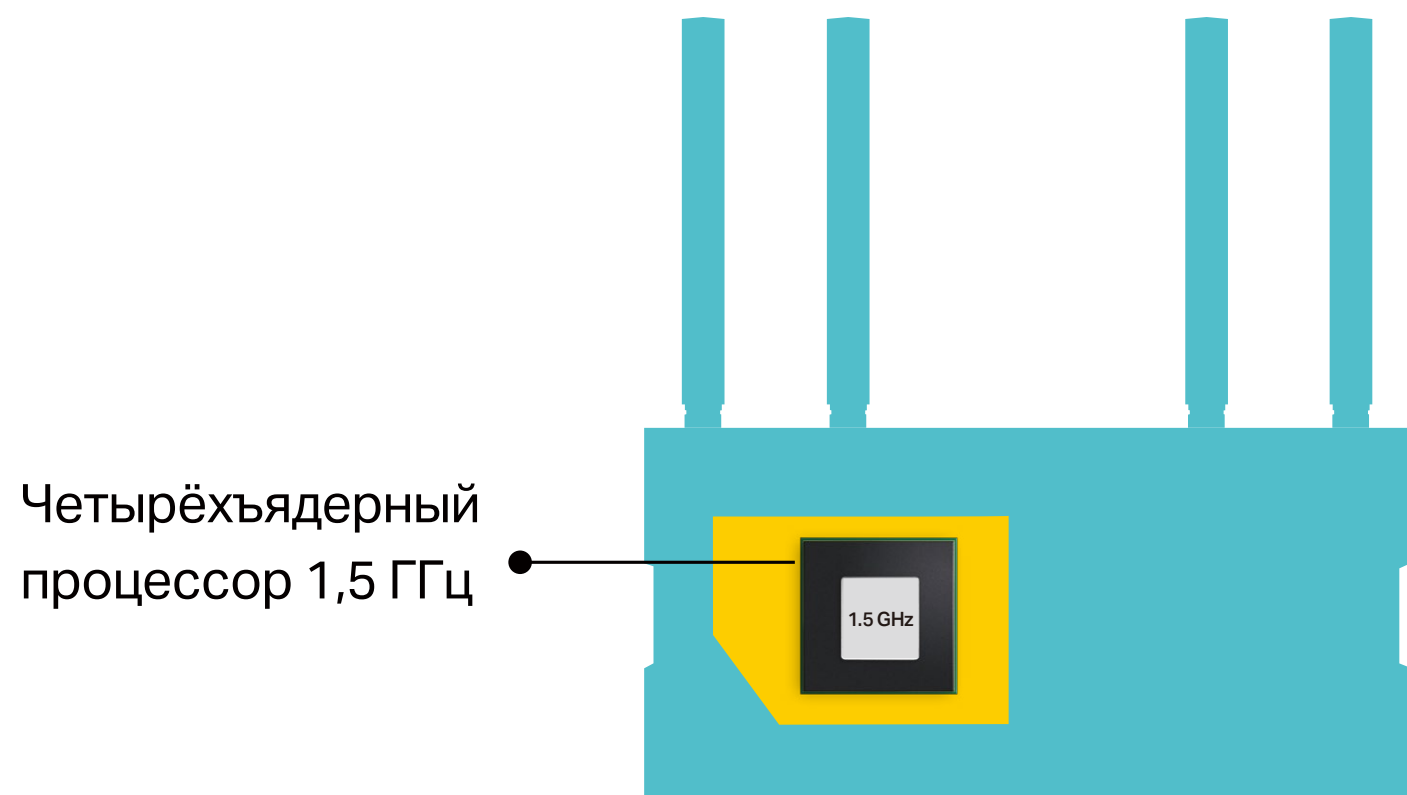
Четыре антенны с высоким коэффициентом усиления и технология Beamforming обеспечивают Wi-Fi покрытие во всём доме и направляют концентрированный сигнал в направлении подключённых устройств. Wi-Fi 6 регулирует пропускную способность подканалов, обеспечивая чёткий сигнал и широкое покрытие.[†]



Особенности

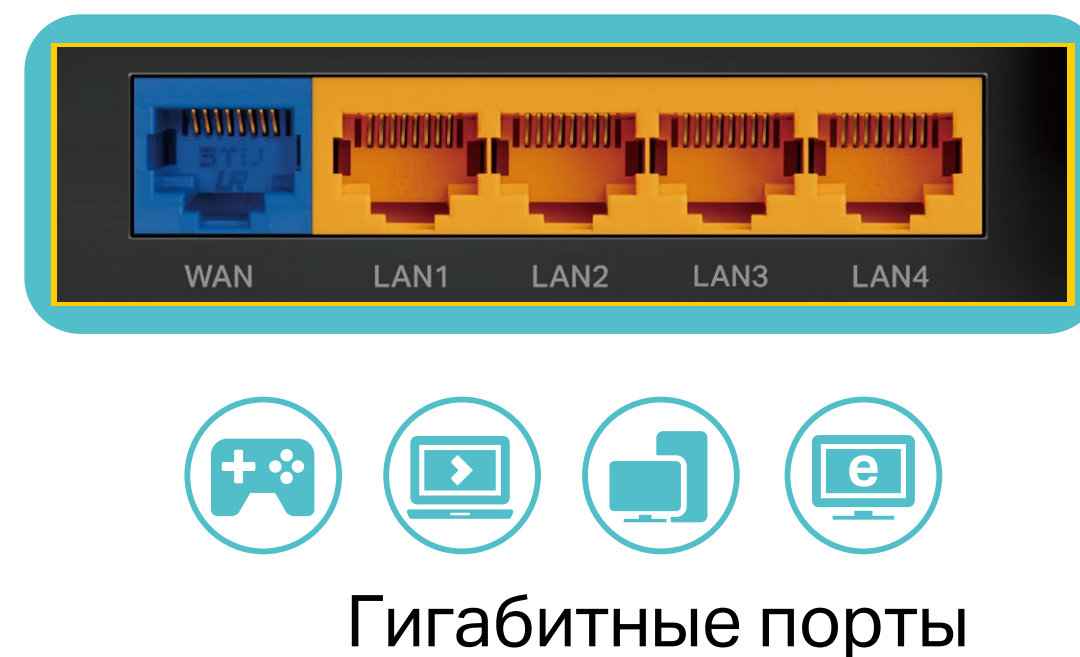
Мощный четырёхъядерный процессор

Четырёхъядерный процессор 1,5 ГГц позволяет обрабатывать огромный объём передаваемых данных и минимизирует задержки домашней сети, обеспечивая плавность работы.



Гигабитный доступ в интернет

В полной мере используйте интернет-подключение на скорости до 1 Гбит/с благодаря гигабитному порту WAN. Подключите ПК, Smart TV или игровую консоль в один из четырёх гигабитных портов LAN для быстрого и надёжного проводного подключения.[^]

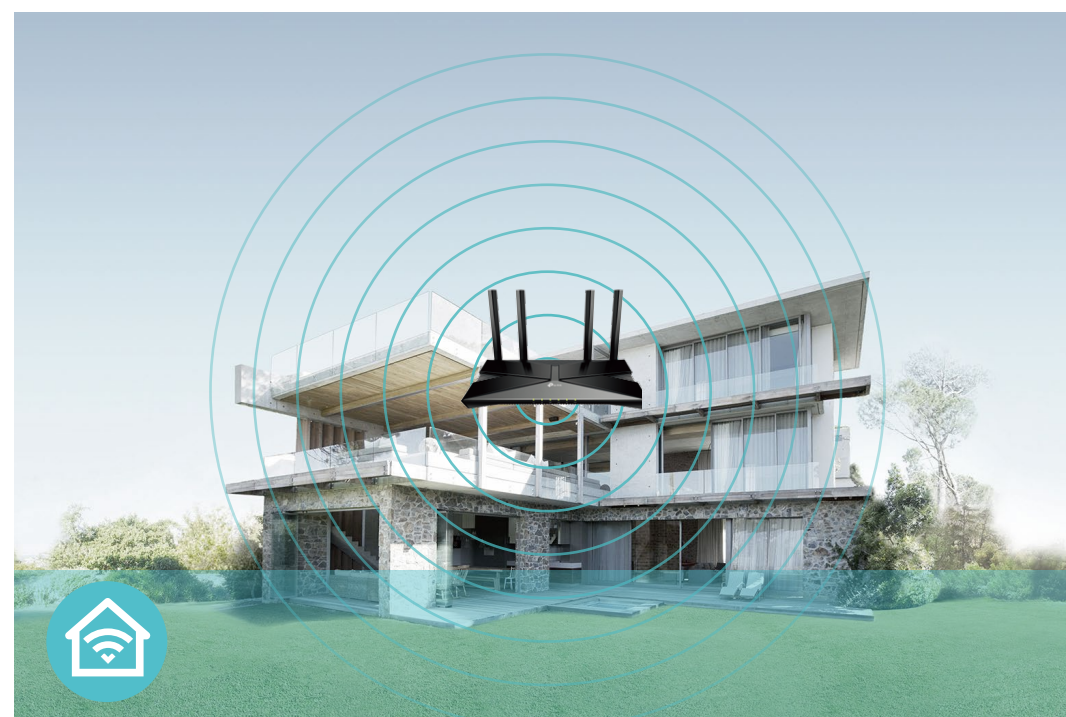


Особенности



Скорость

- Wi-Fi 6 — новая эра Wi-Fi со скоростью до 1,8 Гбит/с[†]
- OFDMA — увеличивает пропускную способность в 4 раза, обеспечивая больше одновременных подключений.[§]
- Высокая скорость Wi-Fi — 574 Мбит/с на 2,4 ГГц (802.11ax) + 1201 Мбит/с на 5 ГГц (802.11ax)[†]
- Четырёхъядерный процессор 1,5 ГГц — помогает ускорить и сохранить непрерывность проводных и беспроводных подключений.



Покрывтие Wi-Fi

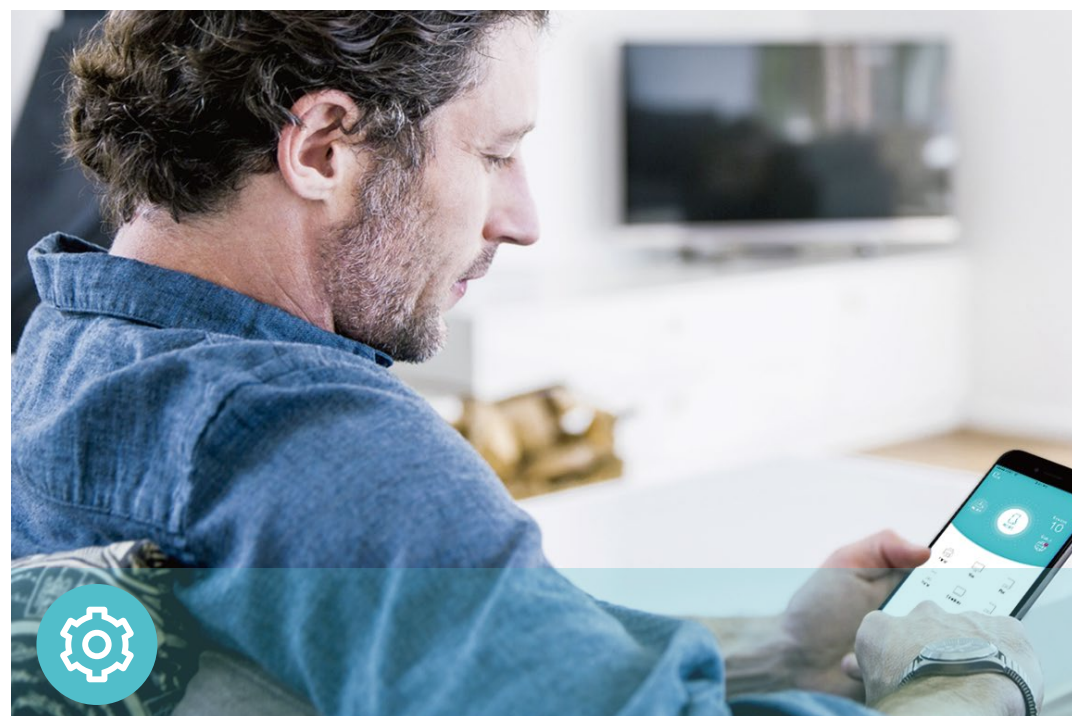
- Максимальное Wi-Fi покрытие — четыре внешние антенны с высоким коэффициентом усиления обеспечивают Wi-Fi во всём доме, увеличивая эффективность и стабильность подключений
- Технология Beamforming — направляет концентрированные Wi-Fi сигналы в направлении конкретных устройств для более надёжного подключения



Надёжность

- Безопасный доступ через VPN — подключение к частной сети по протоколу OpenVPN и PPTP VPN
- Airtime Fairness — улучшает пропускную способность, выделяя всем подключённым устройствам одинаковое время для передачи данных
- Smart Connect — переводит устройство на лучший доступный диапазон Wi-Fi

Особенности



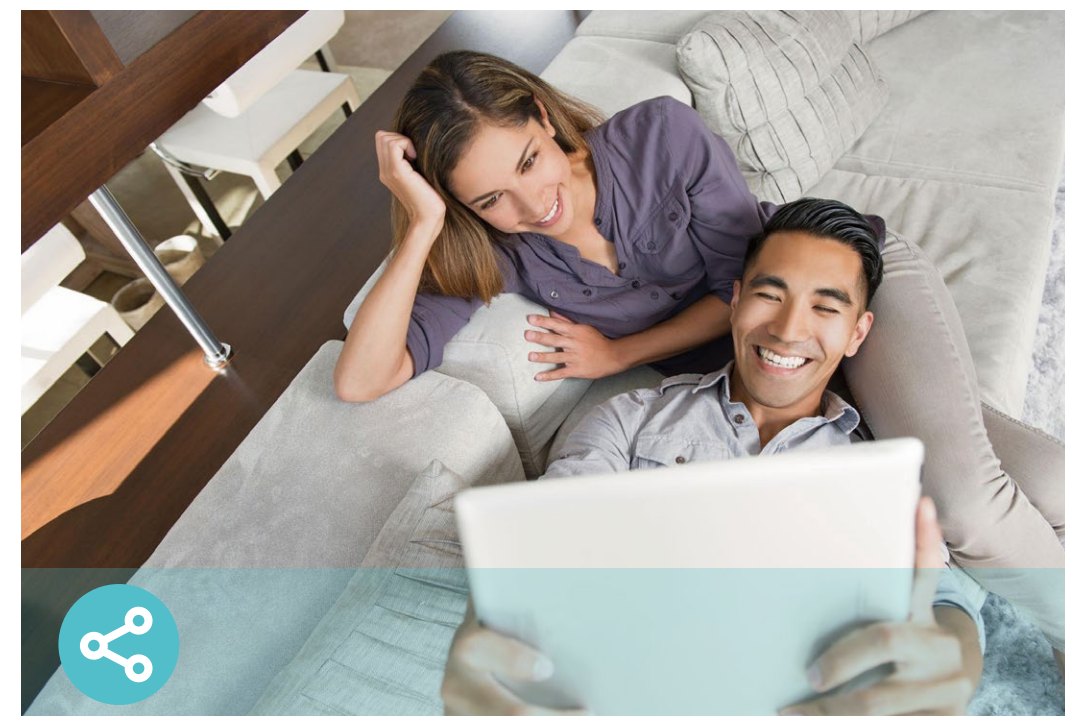
Простота использования

- Удобный веб-интерфейс — простая и быстрая установка без хлопот
- Быстрое шифрование — Wi-Fi шифрование WPA одним нажатием кнопки WPS
- Простое включение и выключение — включение и выключение беспроводного вещания при помощи кнопки Wi-Fi; включение и выключение индикаторов при помощи кнопки LED
- Включение и отключение питания — включайте и выключайте роутер по необходимости
- Простое управление через приложение Tether — простое управление сетью с помощью приложения TP-Link Tether, доступного для устройств Android и iOS



Безопасность

- Родительский контроль — управление временем и способом интернет-доступа подключённых устройств
- Гостевая сеть — отдельный доступ для гостей ради безопасности домашней сети
- Управление доступом — белый и чёрный списки для разрешения или ограничения интернет-доступа конкретных устройств
- Шифрование для безопасной сети — стандарты шифрования WPA-PSK и WPA2-PSK обеспечивают активную защиту от угроз безопасности



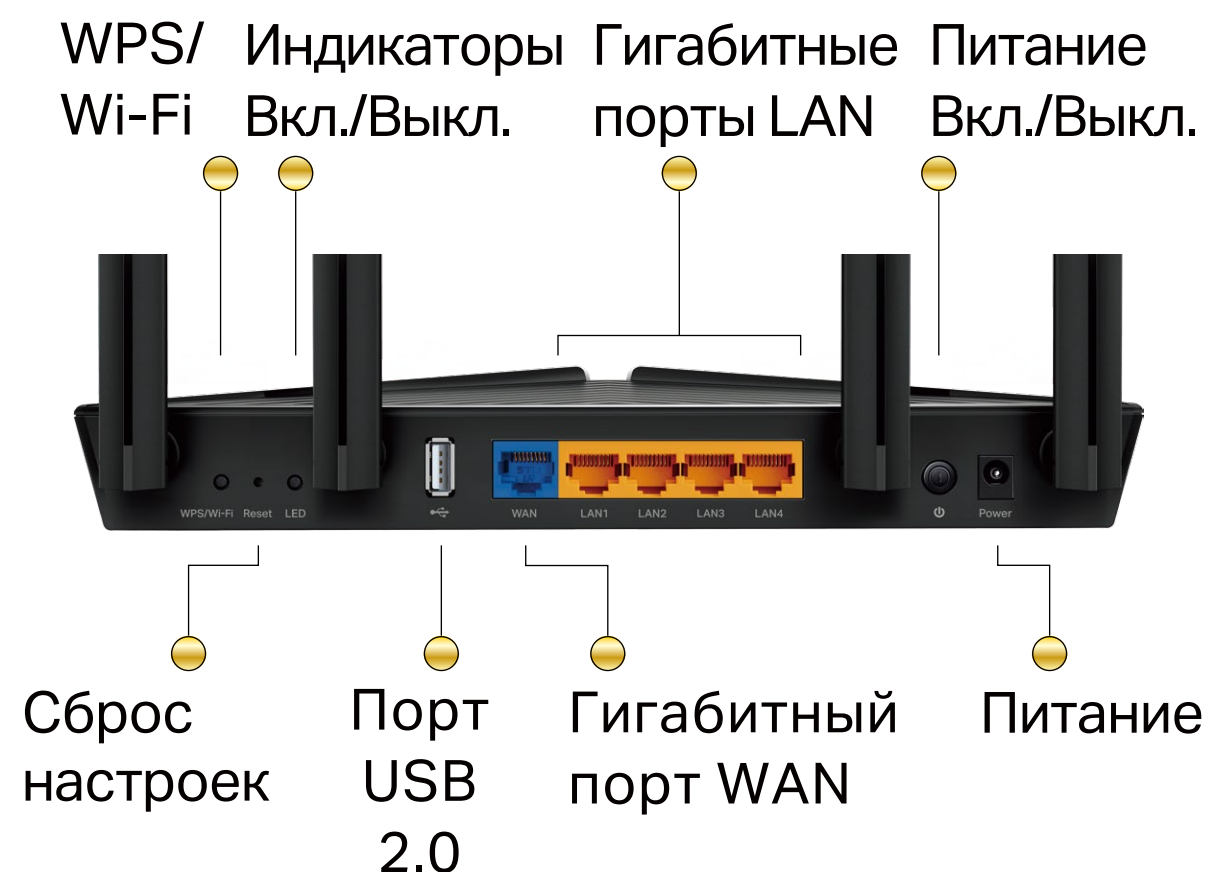
Простой общий доступ

- USB-порт — позволяет подключать внешние накопители для быстрого общего доступа к файлам, фото и видео
- Встроенный медиасервер — позволяет воспроизводить музыку и видео, а также просматривать фото с любого устройства в сети

Характеристики

Аппаратные характеристики

- Порты Ethernet: один гигабитный порт WAN, четыре гигабитных порта LAN
- USB-порт: один порт USB 2.0
- Кнопки: WPS/Wi-Fi, LED On/Off (индикаторы Вкл./Выкл.), Power On/Off (питание Вкл./Выкл.), Reset (сброс настроек)
- Антенны: четыре внешние антенны
- Внешний источник питания: 12 В / 1,5 А
- Размеры (Ш × Д × В): 260,2 × 135,0 × 38,6 мм



Параметры беспроводного модуля

- Скорость Wi-Fi: 1201 Мбит/с (5 ГГц, 11ax) + 574 Мбит/с (2,4 ГГц, 11ax), совместимость со стандартами Wi-Fi 11a/b/g/n/ac
- Диапазоны: 2,4 ГГц и 5 ГГц
- Мощность передатчика:
 - < 20 дБм или < 100 мВт
- Чувствительность приёма:
 - 5 ГГц:
 - 11a 6 Мбит/с: -97 дБм, 11a 54 Мбит/с: -79 дБм
 - 11ac VHT20_MCS0: -96 дБм, 11ac VHT20_MCS11: -66 дБм
 - 11ac VHT40_MCS0: -94 дБм, 11ac VHT40_MCS11: -63 дБм
 - 11ac VHT80_MCS0: -91 дБм, 11ac VHT80_MCS11: -60 дБм
 - 11ax HE20_MCS0: -95 дБм, 11ax HE20_MCS11: -63 дБм
 - 11ax HE40_MCS0: -92 дБм, 11ax HE40_MCS11: -60 дБм
 - 11ax HE80_MCS0: -89 дБм, 11ax HE80_MCS11: -58 дБм
 - 2,4 ГГц:
 - 11g 6 Мбит/с: -97 дБм
 - 11n HT20_MCS0: -97 дБм, 11n HT20_MCS7: -78 дБм
 - 11n HT40_MCS0: -95 дБм, 11n HT40_MCS7: -75 дБм
 - 11ac VHT20_MCS0: -96 дБм, 11ac VHT20_MCS11: -67 дБм
 - 11ac VHT40_MCS0: -94 дБм, 11ac VHT40_MCS11: -64 дБм
 - 11ax HE20_MCS0: -96 дБм, 11ax HE20_MCS11: -64 дБм
 - 11ax HE40_MCS0: -93 дБм, 11ax HE40_MCS11: -61 дБм
- Функции беспроводного режима: включение/выключение беспроводного вещания, WMM, статистика беспроводного режима
- Защита беспроводной сети: шифрование WPA/WPA2, WPA-PSK/WPA2-PSK

Характеристики

Программное обеспечение

- QoS: приоритизация устройств
- Тип подключения WAN: динамический IP / статический IP / PPPoE / PPTP (Dual Access) / L2TP (Dual Access)
- Управление: управление доступом, локальное управление, удалённое управление
- DHCP: сервер, список клиентов DHCP, резервирование адресов
- Проброс NAT: проброс портов, Port Triggering, UPnP, DMZ
- Динамический DNS: DynDns, NO-IP, TP-Link
- Управление доступом: родительский контроль, контроль локального управления, список узлов, белый список, чёрный список
- Сетевая безопасность: межсетевой экран SPI, привязка IP- и MAC-адресов
- Протоколы: IPv4, IPv6
- Общий доступ к USB-устройству: поддерживает Samba (хранилище) / FTP-сервер / медиасервер
- Гостевая сеть: гостевая сеть 2,4 ГГц, гостевая сеть 5 ГГц
- VPN-сервер: OpenVPN, PPTP VPN

Прочее

- Сертификация:
FCC, CE, RoHS
- Системные требования:
Microsoft Windows 98SE/NT/2000/XP/Vista™/7/8/8.1/10, MAC OS, NetWare, UNIX или Linux
Internet Explorer 11, Firefox 12.0, Chrome 20.0, Safari 4.0 или другой браузер с поддержкой Java
Кабельный или DSL-модем
Подписка на тариф интернет-провайдера (для доступа в интернет)
- Параметры окружающей среды:
Рабочая температура: 0...+40 °C
Температура хранения: -40...+70 °C
Влажность воздуха при эксплуатации: 10–90%
Влажность воздуха при хранении: 5–90%
- Комплект поставки
Беспроводной маршрутизатор Archer AX20
Адаптер питания
Кабель Ethernet RJ45
Руководство по быстрой настройке



Для получения более подробной информации перейдите по ссылке:

<https://www.tp-link.com/ru/home-networking/wifi-router/archer-ax20/>

или отсканируйте QR-код слева

Технические характеристики могут быть изменены без предварительного уведомления. TP-Link является зарегистрированным товарным знаком TP-Link Technologies Co., Ltd. Остальные торговые марки и названия продуктов являются товарными знаками или зарегистрированными товарными знаками соответствующих владельцев. Copyright © 2019 TP-Link Technologies Co., Ltd. Все права защищены.

†Максимальная скорость беспроводного сигнала — это физический максимум согласно спецификациям стандарта IEEE 802.11. Фактическая пропускная способность и покрытие беспроводной сети, а также количество подключённых устройств не гарантируются и будут варьироваться в зависимости от условий сети, ограничений клиента и факторов окружающей среды, включая строительные материалы, физические препятствия, объём и плотность трафика и местоположение клиента.

‡Максимальная скорость беспроводного сигнала — это физический максимум согласно спецификациям стандарта IEEE 802.11. Фактическая пропускная способность и покрытие беспроводной сети, а также количество подключённых устройств не гарантируются и будут варьироваться в зависимости от условий сети, ограничений клиента и факторов окружающей среды, включая строительные материалы, физические препятствия, объём и плотность трафика и местоположение клиента.

§Увеличенная в 4 раза пропускная способность подразумевает увеличение средней пропускной способности в условиях плотного размещения (например, 8 и более подключённых Wi-Fi 6 устройств с общей скоростью, не превышающей заявленную скорость тарифа интернет-провайдера) по сравнению с роутерами стандарта 2×2 11ac Wave 2.

¶Для скорости интернет-подключения 1000 Мбит/с необходимо соответствующее оборудование и подписка на соответствующий интернет-тариф.