



AX11000 Трёхдиапазонный игровой роутер

ПОБЕДА В ЛЮБОЙ ИГРЕ



Archer AX11000

Игровой
ускоритель

Панель
управления

10 Гбит/с
Ультраскорость Wi-Fi⁶

1,8 ГГц
4-х ядерный
процессор

2,5 Гбит/с
Порт WAN

Особенности

802.11 AX

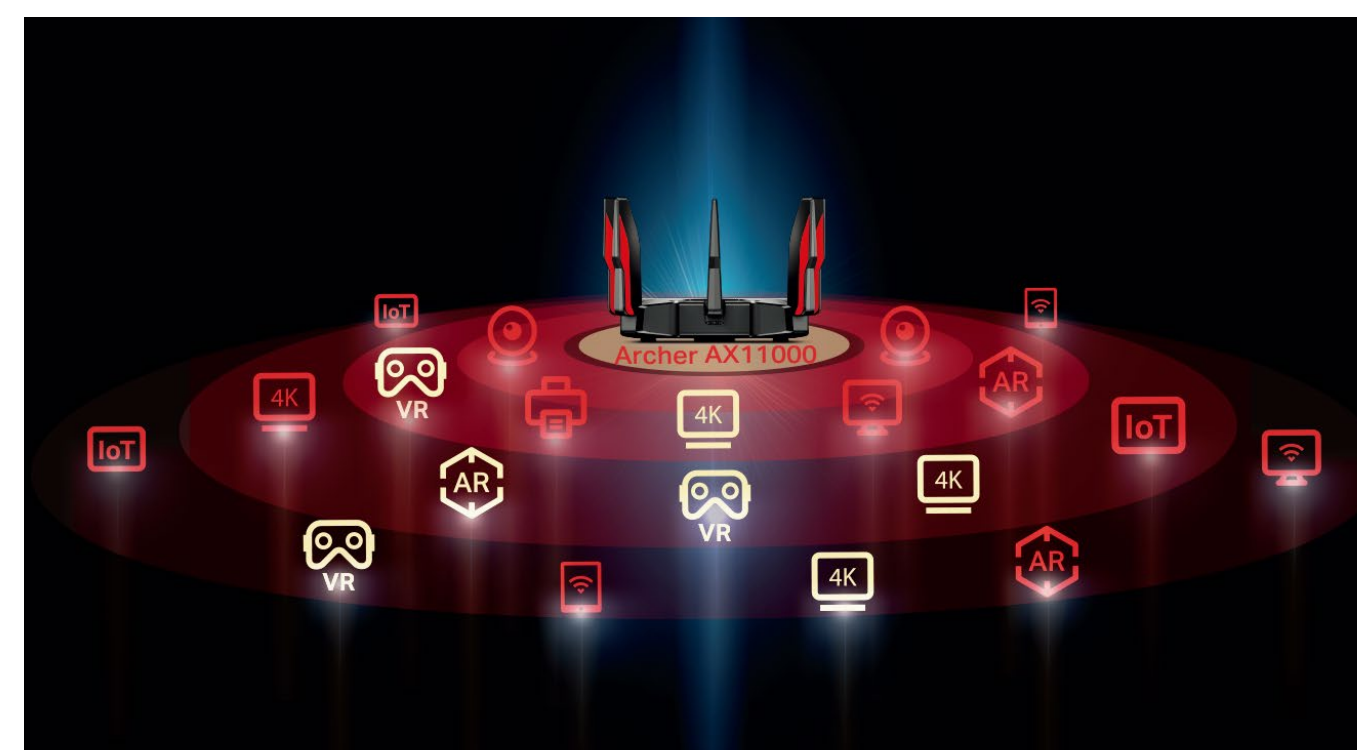
Wi-Fi 6 обеспечивает скорость
свыше 10 Гбит/с

Чем быстрее роутер, тем меньше задержек для игровых ПК.
Вооружённый Wi-Fi 6, Archer AX11000 — это мощный роутер со
скоростью Wi-Fi до немыслимых 10756 Мбит/с и широким охватом.



Пропускная способность в 4 раза больше

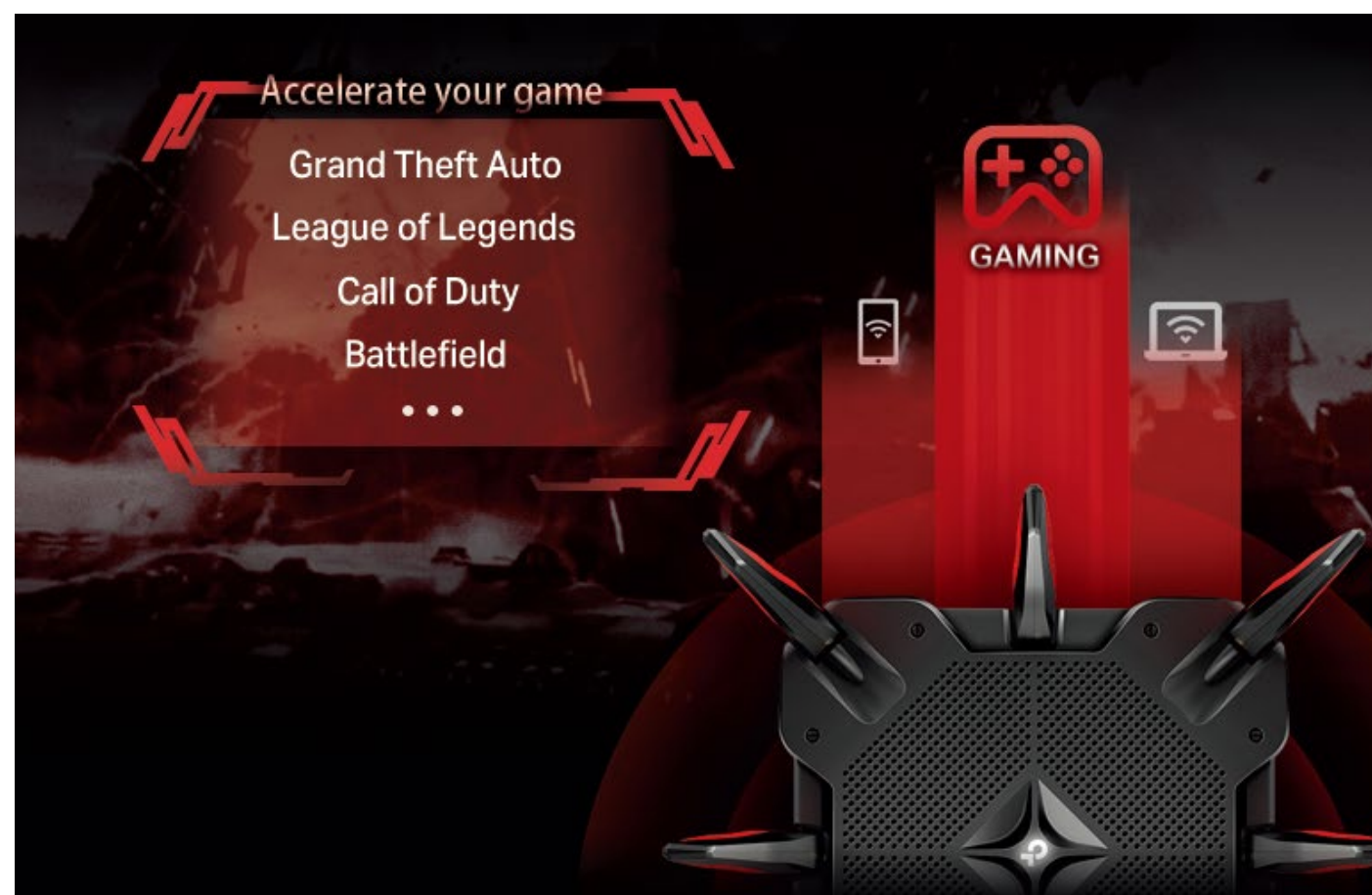
Больше подключаемых устройств и больше веселья — без снижения производительности! Революционная технология модуляции OFDMA увеличивает среднюю пропускную способность в 4 раза и снижает задержку. Низкий пинг обеспечит победу над командой соперника!



Особенности

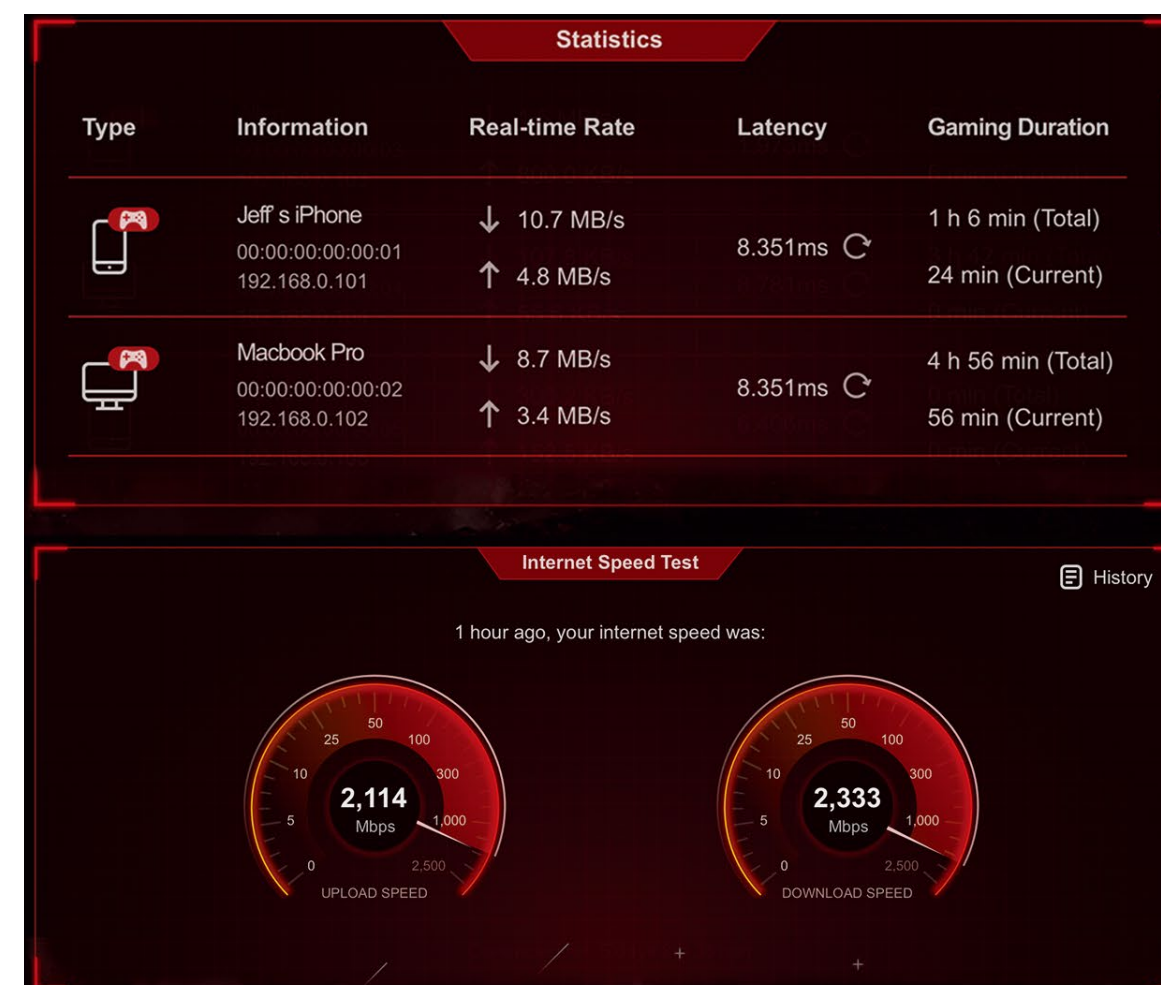
Ускорение игровых подключений

Игровой ускоритель автоматически обнаруживает и оптимизирует игровые потоки, не отвлекая от игры и сохраняя высокую скорость сети.



Статистика сети

Игровая статистика показывает задержку и продолжительность игровых сессий, а также используемые сетевые ресурсы на удобной панели управления. Полный контроль всегда под рукой!



Особенности



Скорость

- **Высокая скорость** — три диапазона Wi-Fi AX11000, 1024-QAM и Wi-Fi 6 обеспечивают невероятную скорость Wi-Fi 1148 Мбит/с на 2,4 ГГц и два потока 4804 Мбит/с на 5 ГГц
- **Игровой ускоритель** — автоматическое ускорение популярных онлайн-игр. Уменьшенная задержка позволит полностью погрузиться в игру.
- **Мощный процессор** — четырёхъядерный процессор 1,8 ГГц и 3 сопроцессора для устранения задержек и стабильной производительности



Покрытие Wi-Fi

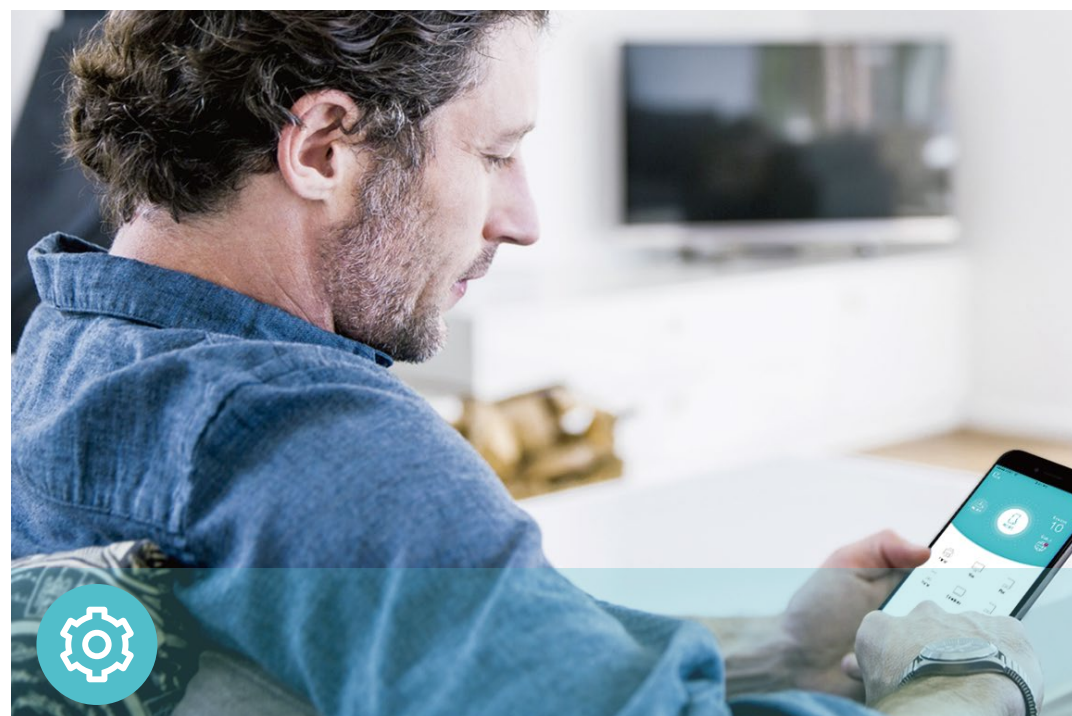
- **Максимальное Wi-Fi покрытие** — восемь внешних антенн с высоким коэффициентом усиления обеспечивают Wi-Fi во всём доме, увеличивая эффективность и стабильность подключений
- **RangeBoost** — значительно улучшает чувствительность приёма для более надёжного подключения
- **Технология Beamforming** — направляет концентрированные Wi-Fi сигналы в направлении конкретных устройств для более надёжного подключения



Надёжность

- **Умное подключение** — Smart Connect переводит устройства на лучший доступный диапазон Wi-Fi, а Airtime Fairness оптимизирует использование эфирного времени
- **Простое управление пропускной способностью** — продвинутая приоритизация упрощает управление пропускной способностью подключённых устройств или приложений
- **Высокая эффективность** — OFDMA и MU-MIMO увеличивают среднюю пропускную способность в 4 раза в условиях плотного размещения

Особенности



Простота использования

- Удобный веб-интерфейс — простая и быстрая установка без хлопот
- Быстрое шифрование — Wi-Fi шифрование WPA одним нажатием кнопки WPS
- Простое включение и выключение — включение и выключение беспроводного вещания при помощи кнопки Wi-Fi; включение и выключение индикаторов при помощи кнопки LED
- Включение и отключение питания — включайте и выключайте роутер по необходимости
- Простое управление через приложение Tether — простое управление сетью с помощью приложения TP-Link Tether, доступного для устройств Android и iOS
- Простая и удобная настройка — подключитесь к роутеру по Bluetooth и настройте его с помощью приложения Tether в считанные минуты



Безопасность

- Защита данных — защита всей сети благодаря системе безопасности HomeCare™, работающей на базе Trend Micro™.
- Гостевая сеть — отдельная сеть для друзей и гостей ради безопасности основной сети
- Управление доступом — белый и чёрный списки для разрешения или ограничения интернет-доступа конкретных устройств
- Родительский контроль — ограничение времени интернет-доступа и контента для устройств детей
- Шифрование для безопасной сети — стандарты шифрования WPA-PSK и WPA2-PSK обеспечивают активную защиту от угроз безопасности



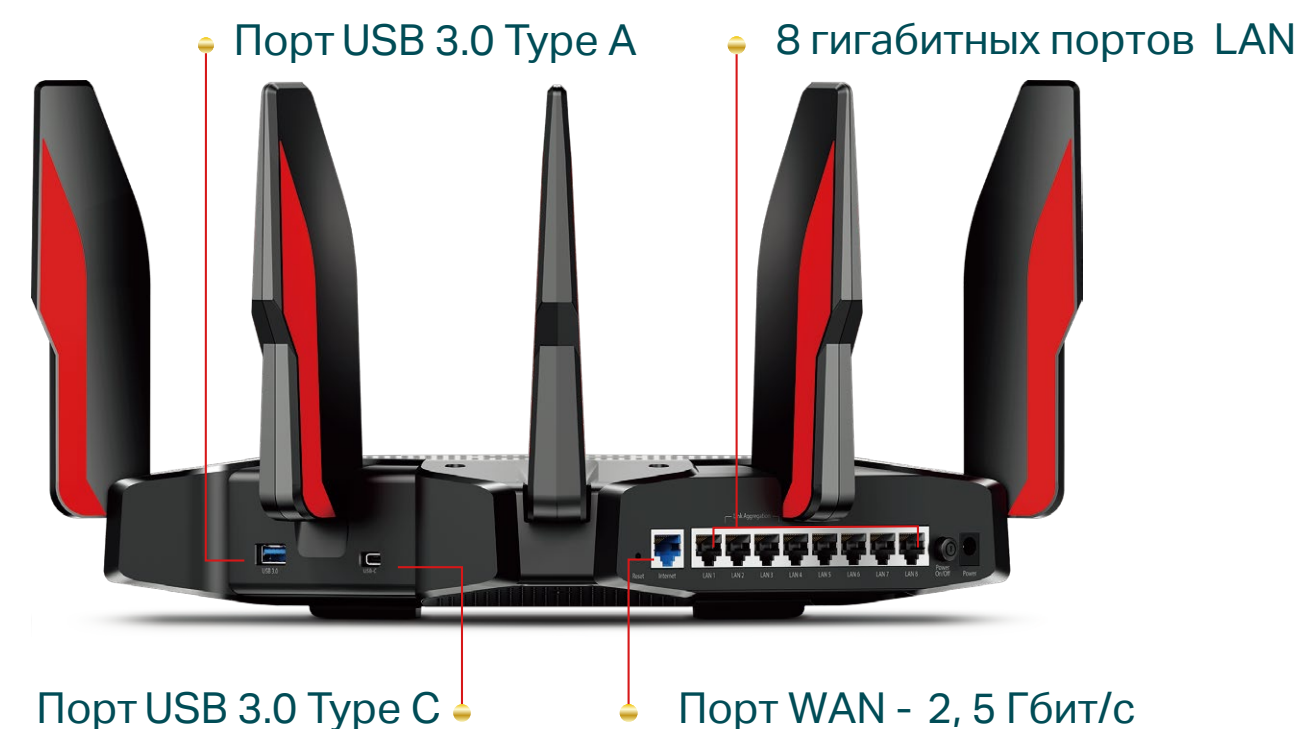
Простой общий доступ

- Порты USB 3.0 Type C и Type A — передача данных до 10 раз быстрее обычного порта USB 2.0.
- Встроенный медиасервер — позволяет воспроизводить музыку и видео, а также просматривать фото с любого устройства в сети

Характеристики

Аппаратные характеристики

- Аппаратные характеристики: четырёхъядерный процессор 1,8 ГГц + ОЗУ 1 ГБ + флеш-память 512 МБ + Bluetooth
- Порты Ethernet: один порт WAN 2,5 Гбит/с, 8 гигабитных портов LAN
- USB-порты: один порт USB 3.0 Type C + один порт USB 3.0 Type A
- Кнопки: WPS, Wi-Fi On/Off (Wi-Fi Вкл./Выкл.), LED On/Off (индикаторы Вкл./Выкл.), Power On/Off (питание Вкл./Выкл.), Reset (сброс настроек)
- Антенны: 8 высокопроизводительных внешних антенн
- Внешний источник питания: 12 В / 5 А
- Размеры (Ш × Д × В): 288 × 288 × 184 мм



Параметры беспроводного модуля

- Скорость Wi-Fi: 1148 Мбит/с на 2,4 ГГц (802.11ax) + два потока 4804 Мбит/с на 5 ГГц (802.11ax), совместимость со стандартами Wi-Fi 802.11a/b/g/n/ac
- Диапазоны: 2,4 ГГц и 5 ГГц
- Мощность передатчика: < 20 дБм или < 100 мВт
- Чувствительность приема:
 - 5 ГГц:
 - 11a 6 Мбит/с : -97 дБм, 11a 54 Мбит/с: -79 дБм
 - 11ac VHT20_MCS0: -96 дБм, 11ac VHT20_MCS11: -66 дБм
 - 11ac VHT40_MCS0: -94 дБм, 11ac VHT40_MCS11: -63 дБм
 - 11ac VHT80_MCS0: -91 дБм, 11ac VHT80_MCS11: -60 дБм
 - 11ac VHT160_MCS0: -88 дБм, 11ac VHT160_MCS11: -55 дБм
 - 11ax HE20_MCS0: -95 дБм, 11ax HE20_MCS11: -63 дБм
 - 11ax HE40_MCS0: -92 дБм, 11ax HE40_MCS11: -60 дБм
 - 11ax HE80_MCS0: -89 дБм, 11ax HE80_MCS11: -58 дБм
 - 11ax HE160_MCS0: -85 дБм, 11ax HE160_MCS11: -55 дБм
 - 2.4 ГГц:
 - 11g 6 Мбит/с : -97 дБм, 11a 54 Мбит/с: -79 дБм
 - 11n HT20_MCS0: -97 дБм, 11n HT20_MCS7: -78 дБм
 - 11n HT40_MCS0: -95 дБм, 11n HT40_MCS7: -75 дБм
 - 11ac VHT20_MCS0: -96 дБм, 11ac VHT20_MCS11: -67 дБм
 - 11ac VHT40_MCS0: -94 дБм, 11ac VHT40_MCS11: -64 дБм
 - 11ax HE20_MCS0: -96 дБм, 11ax HE20_MCS11: -64 дБм
 - 11ax HE40_MCS0: -93 дБм, 11ax HE40_MCS11: -61 дБм
- Функции беспроводного режима: включение/выключение беспроводного вещания, мост WDS, WMM
- Защита беспроводной сети: 64/128-битное шифрование WEP, WPA/WPA2, WPA-PSK/WPA2-PSK

Характеристики

Программное обеспечение

- QoS: приоритизация устройств и приложений
- Тип подключения WAN: динамический IP / статический IP / PPPoE / L2TP / PPTP
- Управление: управление доступом, локальное управление, удалённое управление
- DHCP: сервер, список клиентов DHCP, резервирование адресов
- Проброс NAT: проброс портов, Port Triggering, UPnP, DMZ
- Динамический DNS: DynDns, NO-IP, TP-Link
- Управление доступом: контроль локального управления, список узлов, белый список, чёрный список
- Сетевая безопасность: межсетевой экран SPI, привязка IP- и MAC-адресов
- Протоколы: IPv4, IPv6
- Общий доступ к USB-устройству: поддерживает Samba (хранилище) / FTP-сервер / медиасервер
- Гостевая сеть: гостевая сеть 2,4 ГГц, гостевая сеть 5 ГГц
- HomeCare™: родительский контроль, приоритизация (QoS), антивирус



Для получения более подробной информации перейдите по ссылке:
<https://www.tp-link.com/ru/home-networking/wifi-router/archer-ax11000/>
или отсканируйте QR-код слева

Технические характеристики могут быть изменены без предварительного уведомления. TP-Link является зарегистрированным товарным знаком TP-Link Technologies Co., Ltd. Остальные торговые марки и названия продуктов являются товарными знаками или зарегистрированными товарными знаками соответствующих владельцев. Copyright © 2019 TP-Link Technologies Co., Ltd. Все права защищены.

*Максимальная скорость беспроводного сигнала — это физический максимум согласно спецификациям стандарта IEEE 802.11. Фактическая пропускная способность и покрытие беспроводной сети, а также количество подключённых устройств не гарантируются и будут варьироваться в зависимости от условий сети, ограничений клиента и факторов окружающей среды, включая строительные материалы, физические препятствия, объём и плотность трафика и местоположение клиента.

* Для использования Wi-Fi стандарта 802.11ax клиенты также должны поддерживать этот стандарт.

* Увеличенная в 4 раза пропускная способность подразумевает увеличение средней пропускной способности в условиях плотного размещения по сравнению с роутерами стандарта 4x4 11ac Wave 2.

* Для использования MU-MIMO клиенты также должны поддерживать эту технологию.

* Для использования HT160 клиентское устройство должно поддерживать Wi-Fi каналы шириной 160 МГц.

* Данный роутер может не поддерживать все обязательные функции, указанные в документе Draft 3.0 спецификаций IEEE 802.11ax.

* Для скорости интернета 2,5 Гбит/с должен быть подключён соответствующий тариф интернет-провайдера и оборудование.

* Игровой ускоритель может перестать поддерживать какую-либо из поддерживаемых игр, если в неё вносились изменения. Полный список поддерживаемых игр доступен на странице устройства.

Прочее

- Сертификация:
CE, FCC, RoHS
- Системные требования:
Microsoft Windows 98SE/NT/2000/XP/Vista™/7/8/8.1/10, MAC OS,
NetWare, UNIX или Linux
Internet Explorer 11, Firefox 12.0, Chrome 20.0, Safari 4.0 или
другой браузер с поддержкой Java
Кабельный или DSL-модем
Подписка на тариф интернет-провайдера (для доступа в
интернет)
- Параметры окружающей среды:
Рабочая температура: 0...+40 °C
Температура хранения: -40...+70 °C
Влажность воздуха при эксплуатации: 10–90%
Влажность воздуха при хранении: 5–90%
- Комплект поставки
Беспроводной маршрутизатор Archer AX11000
Адаптер питания
Кабель Ethernet RJ45
Руководство по быстрой настройке