

EAP6218-C

Потолочная точка доступа



- Беспроводная точка доступа 802.11ax для помещений
- Двухдиапазонные внутренние антенны с поддержкой 4 потоков
- Скорость передачи до 1.775 Гбит/с
- Встроенная антенна с высоким коэффициентом усиления, который может достигать 4.6 дБи
- Мощность передатчика может достигать 20 дБм
- Использование усилителя мощности и малозумящего усилителя обеспечивают высокое качество беспроводного соединения
- Технология MU-MIMO: точка доступа может вести обмен данными одновременно с несколькими сетевыми устройствами



Обзор серии

Используя передовые технологии MU-MIMO и OFDMA, беспроводная точка доступа серии DH-EAP6 обеспечивает одновременный доступ к двум беспроводным сетям. Она поддерживает одновременные подключения, обеспечивает доступ большому количеству пользователей, имеет встроенную антенну профессионального уровня с высоким коэффициентом усиления, широкую зону покрытия и высокую скорость беспроводного соединения. Она соответствует требованиям стандарта IEEE 802.11ax, подходит для сценариев, требующих беспроводной передачи данных, и для коммерческого использования, а также в гостиницах, городской инфраструктуре, на малых и средних предприятиях.

Функции

Бесшовный роуминг

Обеспечивает интеллектуальную оптимизацию соединений и плавное переключение между узлами в сети Mesh, гарантируя стабильность сети.

Широкая зона покрытия

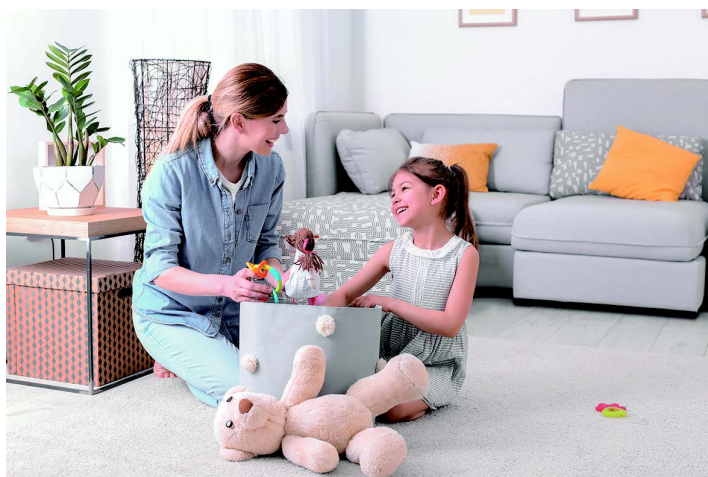
Широкая зона покрытия сети, способная охватить все помещение без каких-либо мертвых зон.

Одновременный двухдиапазонный Wi-Fi

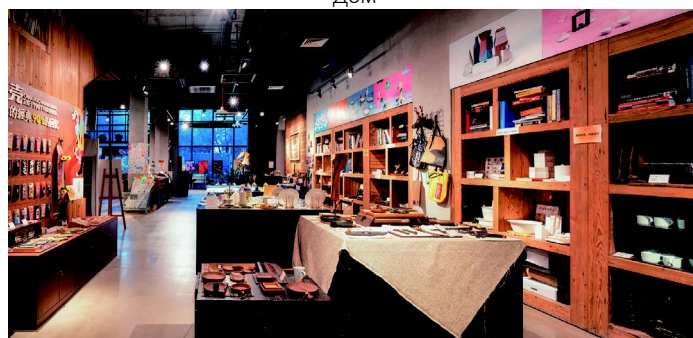
Поддерживаются стандарты 802.11ac или 802.11ax, а одновременный двухдиапазонный Wi-Fi способен полностью удовлетворить ваши повседневные потребности.

Применение

Устройство подходит для мест, где требуется беспроводное покрытие, таких как общественные учреждения, объекты образовательной, энергетической и финансовой сферы.



Дом



Магазин



Общезитие



Конференц-зал

Технические характеристики

Аппаратные характеристики

Интерфейсы	1 глобальный порт RJ-45 (10/100/1000 Мбит/с, PoE) 1 порт RJ-45 (10/100/1000 Мбит/с)
Потребляемая мощность	≤15 Вт
Память	ОЗУ: 256 Мбайт ПЗУ: 16 Мбайт
Светодиодная индикация	SYS WAN/PoE LAN
Wi-Fi	2.4 ГГц: IEEE 802.11b/g/n/ax 5 ГГц: IEEE 802.11a/n/ac/ax

Производительность

Рабочая частота	2.4 ГГц ~ 2.484 ГГц 5.15 ГГц ~ 5.85 ГГц
Скорость беспроводной сети	2.4 ГГц: 574 Мбит/с 5 ГГц: 1201 Мбит/с
Ширина канала	20 МГц, 40 МГц, 80 МГц
Мощность передатчика	20 дБм
Усиление антенны	2.4 ГГц: 4.6 дБи 5 ГГц: 4 дБи
Направленность антенны	360°
Дальность передачи сигнала	15 м

Функции

Режимы	FIT AP FAT AP
Шифрование	WPA-PSK / WPA2-PSK WPA3-PSK
Управление	NTP, системные журналы
Обновление	Веб-обновление, обновление по сети
Безопасность	Скрытие SSID Аутентификация по MAC-адресу Привязка IP-адреса к MAC-адресу Изоляция пользователей Максимально допустимое количество клиентов на одну точку доступа Фильтрация URL Фильтрация IP-адресов Фильтрация MAC-адресов
Сетевые протоколы	UDP, IPv4, IP Filter, DNS, HTTP, PPPoE, NTP, DHCP, QoS, TCP/IP, DDNS, UPnP, ICMP
OFDMA	Есть
MU-MIMO	Есть
DFS	Есть
DHCP	Есть
NAT	NAT Сопоставление портов DMZ
QoS	Ограничение скорости на основе IP
DDNS	Есть
Управление оборудованием	Локальное и удаленное управление через веб-интерфейс
Программные функции	Независимая точка доступа Настройка VLAN на уровне SSID Автоматический выбор канала Регулировка мощности Приоритет 5 ГГц Расширитель SSID Таймер Wi-Fi Прохождение трафика VPN Резервная копия и восстановление конфигурации

Физические характеристики

Питание	12 В (DC), 1 А, PoE (802.3 af)
Рабочая температура	-20°C ~ +45°C
Температура хранения	-40°C ~ +70°C
Рабочая влажность	5% ~ 95%
Масса нетто	0.75 кг

Масса брутто	0.41 кг
Размеры	188 мм × 188 мм × 35 мм
Размеры упаковки	243 мм × 235 мм × 76 мм
Электростатическая защита	8 кВ (бесконтактный разряд) 6 кВ (контактный разряд)
Грозозащита	2 кВ (провод-земля) 0.5 кВ (провод-провод)
Установка	Потолочная
Сертификаты	CE, FCC

Размеры, мм

